



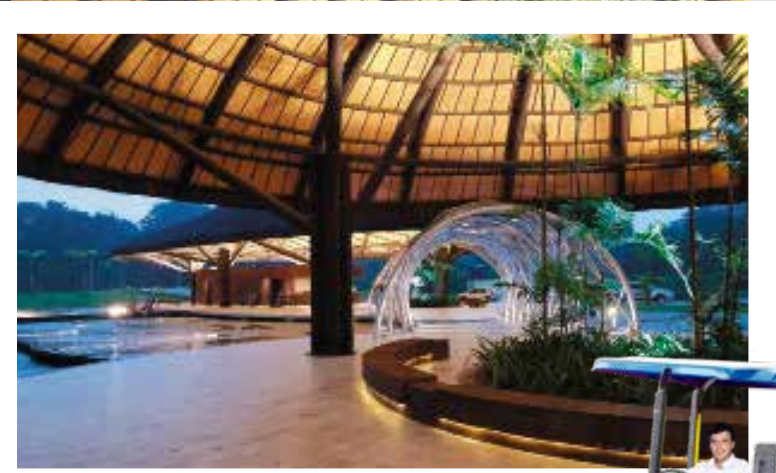
**FIZEMOS  
TUDO ISSO  
JUNTOS.**



**GOVERNO DO  
PARÁ**



Desde 2011 o Pará vem seguindo a mesma linha de trabalho e de políticas públicas que, hoje, mostra seus resultados. Aqui está um panorama das principais realizações desses últimos anos. Ele mostra, de forma resumida e ilustrada, como as coisas evoluíram e mudaram a cara do Pará. Mostra, principalmente, como uma política bem orientada pode redefinir o presente e o futuro de um povo. E o mais importante: a partir das escolhas feitas pelo próprio povo.



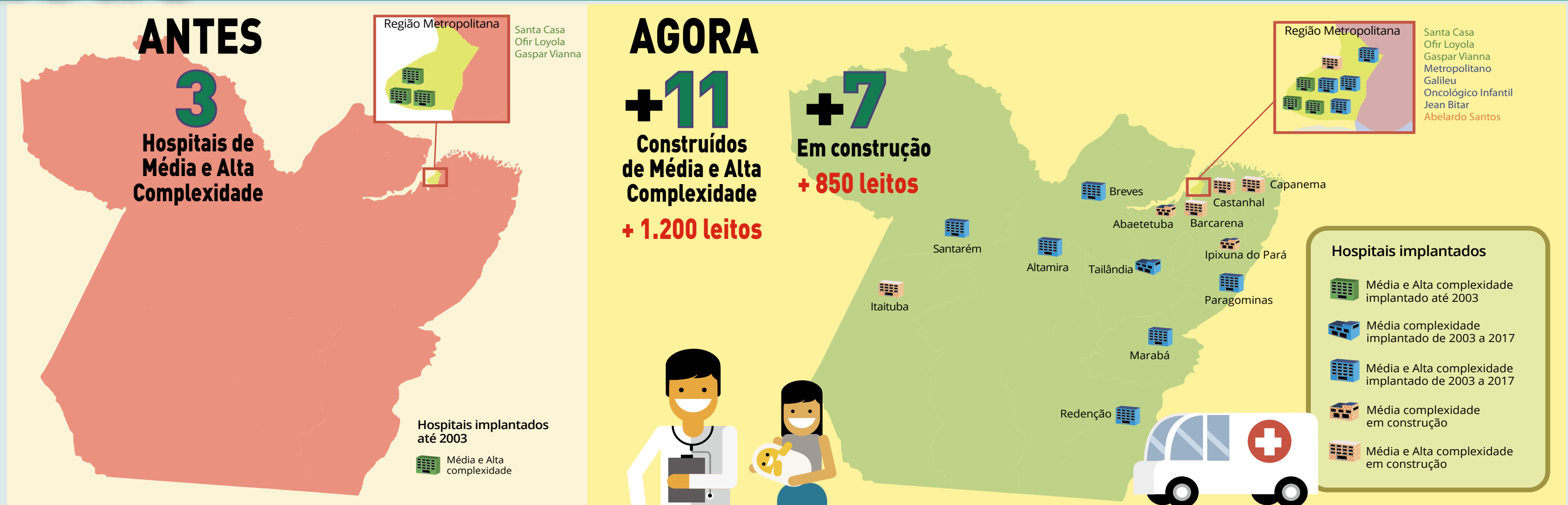
<b>Saúde</b>	<b>Pg 4</b>
<b>Infraestrutura e Transporte</b>	<b>Pg 22</b>
<b>Segurança</b>	<b>Pg 46</b>
<b>Pacto Pela Educação</b>	<b>Pg 62</b>
<b>Saneamento e Habitação</b>	<b>Pg 84</b>
<b>Esporte, Cultura e Lazer</b>	<b>Pg 92</b>
<b>Trabalho e Assistência</b>	<b>Pg 102</b>
<b>ProPaz</b>	<b>Pg 106</b>
<b>Produção</b>	<b>Pg 110</b>
<b>Gestão de Governo</b>	<b>Pg 120</b>





# Saúde UMA GRANDE REVOLUÇÃO EM TODO O PARÁ

O ano de 2003 é marco inicial de uma história que mudou a saúde pública paraense. Naquele ano, havia apenas 3 hospitais de alta e média complexidade, todos na capital. Desde então mais 10 hospitais de alta e média complexidade e 1 de média complexidade foram construídos. Todos oferecem serviços de qualidade, reconhecidos pela população e pelos órgãos competentes. Outros 7 estão em obras, sendo que o Materno-Infantil de Barcarena está quase pronto, e o Hospital de Ipixuna do Pará já está pronto para ser inaugurado. E não para por aí. Veja mais detalhes nas próximas páginas.



## Novos Hospitais Regionais nascem e se expandem

A entrega das obras de ampliação do Hospital Regional do Sudeste, em Marabá, está prevista para março deste ano. Com isso, o HRSP contará com 31 novos leitos de internação (passando dos atuais 115 para 146), serviço de hemodinâmica para realização de procedimentos de angioplastia e cateterismo, além de uma ala com 20 máquinas de hemodiálise e um Centro de Ensino e Pesquisa.

HOSPITAL REGIONAL  
SUDESTE - MARABÁ

**146**  
leitos



HOSPITAL REGIONAL  
OESTE - SANTARÉM,  
BAIXO AMAZONAS

**144**  
leitos



Referência em atendimento de alta e média complexidade, o Hospital Regional do Baixo Amazonas, em Santarém, atende 21 municípios nas áreas de neurocirurgias, cirurgias oncológicas, ortopedia e traumatologia. Nos últimos anos, o HRBA agregou novos serviços de alta complexidade, como transplantes renais, e iniciou programas pilotos de cirurgias bariátricas e cardíacas. O HRBA foi a primeira instituição pública de saúde da Região Norte a conquistar o certificado máximo de qualidade, a ONA 3 – Acreditado com Excelência.



HOSPITAL REGIONAL DA  
TRANSAMAZÔNICA - ALTAMIRA

**97 leitos**



Com certificado de Acreditação Nível 3 da ONA, passou a figurar entre os 10 melhores hospitais públicos do Brasil.

HOSPITAL REGIONAL DO  
ARAGUAIA - REDENÇÃO

**98 leitos**



O Regional do Araguaia, em Redenção, recebeu novos equipamentos, ampliou os serviços de obstetrícia com mais 10 leitos para a UCI, expandiu os serviços de hemodiálise e cardiologia. Realizou cirurgia laparoscópica e o primeiro transplante de rim em um hospital do interior do Estado.



HOSPITAL GERAL  
DE TAILÂNDIA  
**53 leitos**

No aniversário de 23 anos da cidade de Tailândia, a nova estrutura do do Hospital Geral do município foi inaugurada, com equipamentos de última geração, 40 leitos e nove especialidades que não existiam na cidade, como oftalmologia, pediatria e traumatologia. O Hospital dispõe ainda de apoio diagnóstico com radiologia, ultrassonografia, endoscopia, mamografia, eletrocardiografia e laboratório de análises clínicas.



Nova sala de UTI  
Neonatal

## Paragominas ganha Hospital Regional do Leste

HOSPITAL REGIONAL DO  
LESTE - PARAGOMINAS

**75 leitos**



Inaugurado em 2014, o hospital com 84 leitos localizado em Paragominas, realizou quase meio milhão de atendimentos só no ano passado. O HRPL hoje é referência no tratamento de vítimas do AVC, tendo recebido os selos de Sustentabilidade e Green Kitchen, este último pelo uso de verduras e legumes 100% orgânicos, alguns produzidos na horta do próprio hospital e o prêmio de Instituição do Ano em Saúde Pública 2017.

HOSPITAL REGIONAL DO  
MARAJÓ - BREVES

**67 leitos**



Cirurgia  
Laparoscópica

Novos equipamentos e especializações, primeiros implantes de marca-passos, investimento em tecnologia com cirurgias em videolaparoscopia e mais de um milhão de atendimentos



IMPLANTAÇÃO DA **UNACON**  
NO HOSPITAL REGIONAL DE TUCURUI

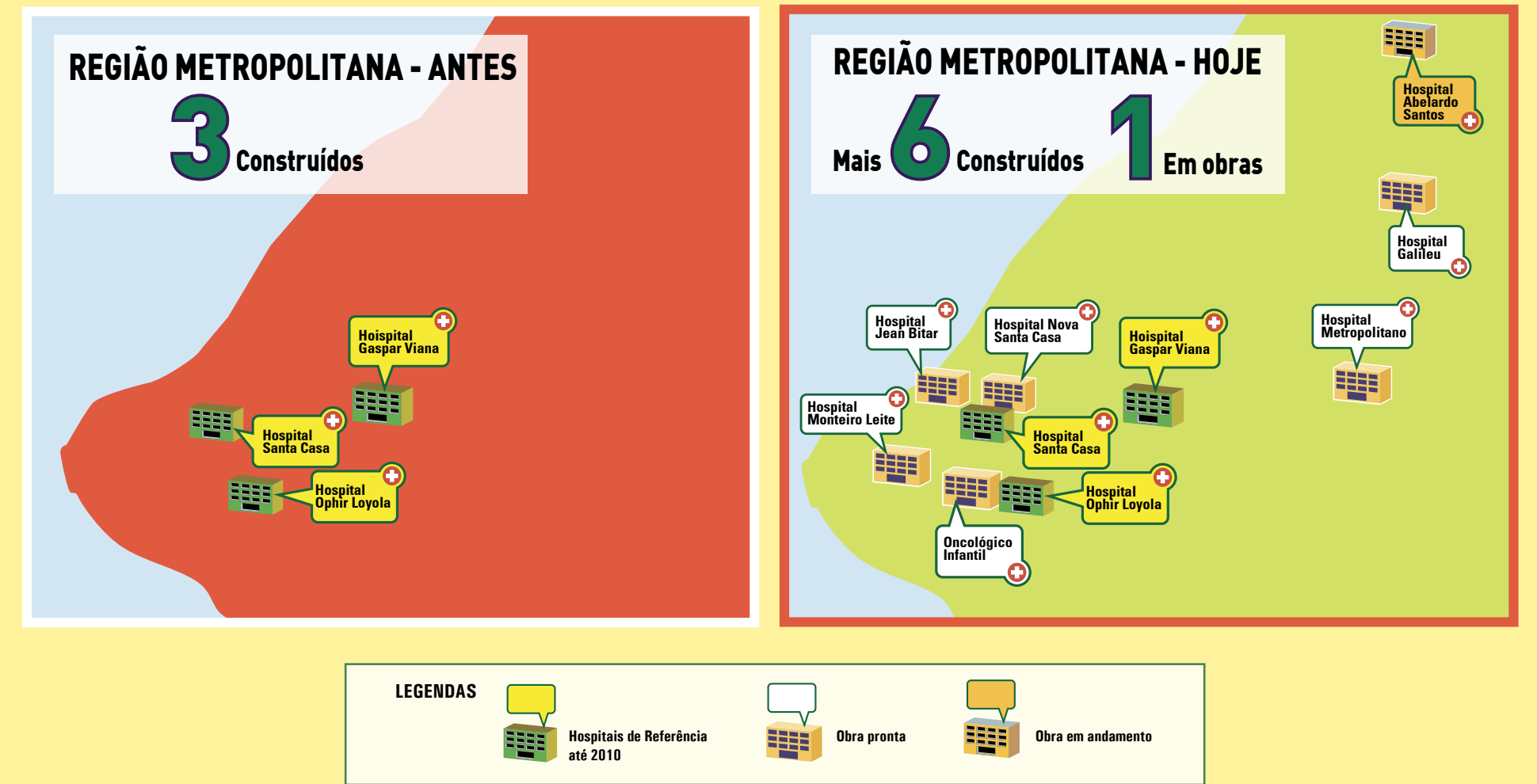
A Unidade de Alta Complexidade em Oncologia (Unacon) Dr. Vitor Moutinho, de Tucuruí, no Sudeste do Pará, atende demandas referentes ao tratamento e prevenção do câncer nas regiões do Lago de Tucuruí, Carajás e Araguaia.



# HOSPITAIS DE REFERÊNCIA

## Hospital Metropolitano consolida perfil assistencial

Com mais de 10 anos de existência, o Hospital Metropolitano, que fica em Ananindeua, é hoje a principal referência para tratamento de traumas e queimados. Com mais de 600 mil atendimentos realizados em 2017, o Metropolitano também funciona ainda como centro de pesquisas científicas e formação profissional, tendo recebido o selo Green Kitchen pela qualidade dos serviços prestados à população do Estado em termos sócio ambientais e de alimentação.



**100 leitos**



Ainda em 2011, para absorver parte da demanda do Ofir Loyola e da Santa Casa, o governo entregou à população o Centro Hospitalar Jean Bitar. Com 100 leitos de internação, sendo 28 de UTI (adulta, pediátrica e neonatal), o hospital nasceu preparado para ações de média e alta complexidade e capacitado para cirurgias de parede abdominal, gástrica, fígado e pâncreas. Hoje atua nas clínicas de endocrinologia, cardiologia, pneumologia e nefrologia.



## Galileu alivia pressão em outros hospitais



**120 leitos**

inaugurado em abril de 2014, o Hospital Galileu, em Ananindeua, é um hospital de retaguarda. Com 120 novos leitos, o Galileu veio para aliviar o atendimento do Hospital Metropolitano, Hospital de Clínicas e, futuramente, do Hospital Abelardo Santos. Situado na Rodovia Mário Covas, o Galileu conta com um avançado parque tecnológico, equipamentos de última geração para a realização de exames com mais rapidez e qualidade e maior precisão nos diagnósticos.



# Nova Santa Casa é a melhor maternidade pública

406  
leitos



## NO HOSPITAL OPHIR LOYOLA, NOVA UNIDADE DE ATENDIMENTO IMEDIATO E MAIS LEITOS PARA ONCOLOGIA



O Setor de Hemodinâmica do HOL voltou a realizar exames diagnósticos e intervenções terapêuticas por meio de radiologia cardiovascular e, o Ophir Loyola inaugura primeiro laboratório de biologia molecular do Norte.

**A** Nova Santa Casa, batizada de Unidade Materno Infantil “Dr. Almir Gabriel”, é uma das mais modernas maternidades públicas do Brasil. Possui sete andares e 406 leitos distribuídos nas alas de pediatria, neonatologia, UTI materna e pediátrica, maternidade, Unidade de Cuidados Intermediários (UCI), ala para o programa “Mãe Canguru” e acolhimento obstétrico. A infraestrutura do hospital inclui ainda um heliponto, para facilitar a transferência de pacientes do interior do Estado.



# Hospital Oncológico Infantil, o primeiro da região Norte



**108**  
leitos  
10 de UTI

**H**ospital Oncológico Infantil, primeiro da região Norte especializado no tratamento do câncer de crianças e jovens, conta com 108 leitos, sendo 10 Unidades de Terapia Intensiva, áreas de quimioterapia, centro cirúrgico, clínicas pediátrica e ginecológica, ambientes especiais para crianças, como biblioteca, brinquedoteca e solário.



## NOVO ESPAÇO PARA ENDOSCOPIA NO HOSPITAL GASPAR VIANA E PARCERIA NA AQUISIÇÃO DE NOVOS EQUIPAMENTOS PARA O BARROS BARRETO



No Hospital de Clínicas Gaspar Vianna (FHCGV) um novo espaço para a realização de endoscopia. O local, que está ligado Serviço de Apoio Diagnóstico e Terapia (SADT), passou por obras para reforma, ampliação e adaptação. Em 2015, o hospital adquiriu um dos mais modernos aparelhos de exame para avaliação de coração: o angiotomógrafo.



O Hospital Barros Barreto, com parceria do Estado, tem novas instalações de alta complexidade em oncologia



# REQUALIFICAÇÃO DOS MUNICIPAIS E NOVOS HOSPITAIS ESTADUAIS

Hospital Municipal de Bagre foi requalificado para atenção básica e urgência e emergência



**E**m Bagre, no Marajó, nasceu o primeiro dos hospitais municipais que o governo está requalificando com o objetivo de dar um atendimento de saúde prévio nos municípios. Em Afuá e Belterra as obras já foram concluídas.

Em Abaetetuba, Barcarena, Concórdia do Pará, Garrafão do Norte, Belterra, Mojuí dos Campos, São Félix do Xingú estão em andamento. O Hospital de São Domingos do Capim e Ipixuna do Pará estão sendo revitalizados e readequados.

Construção da Unidade de Pronto Atendimento Médico (PAM), em Capanema.



Hospital municipal Iraci Machado de Araújo, em Redenção



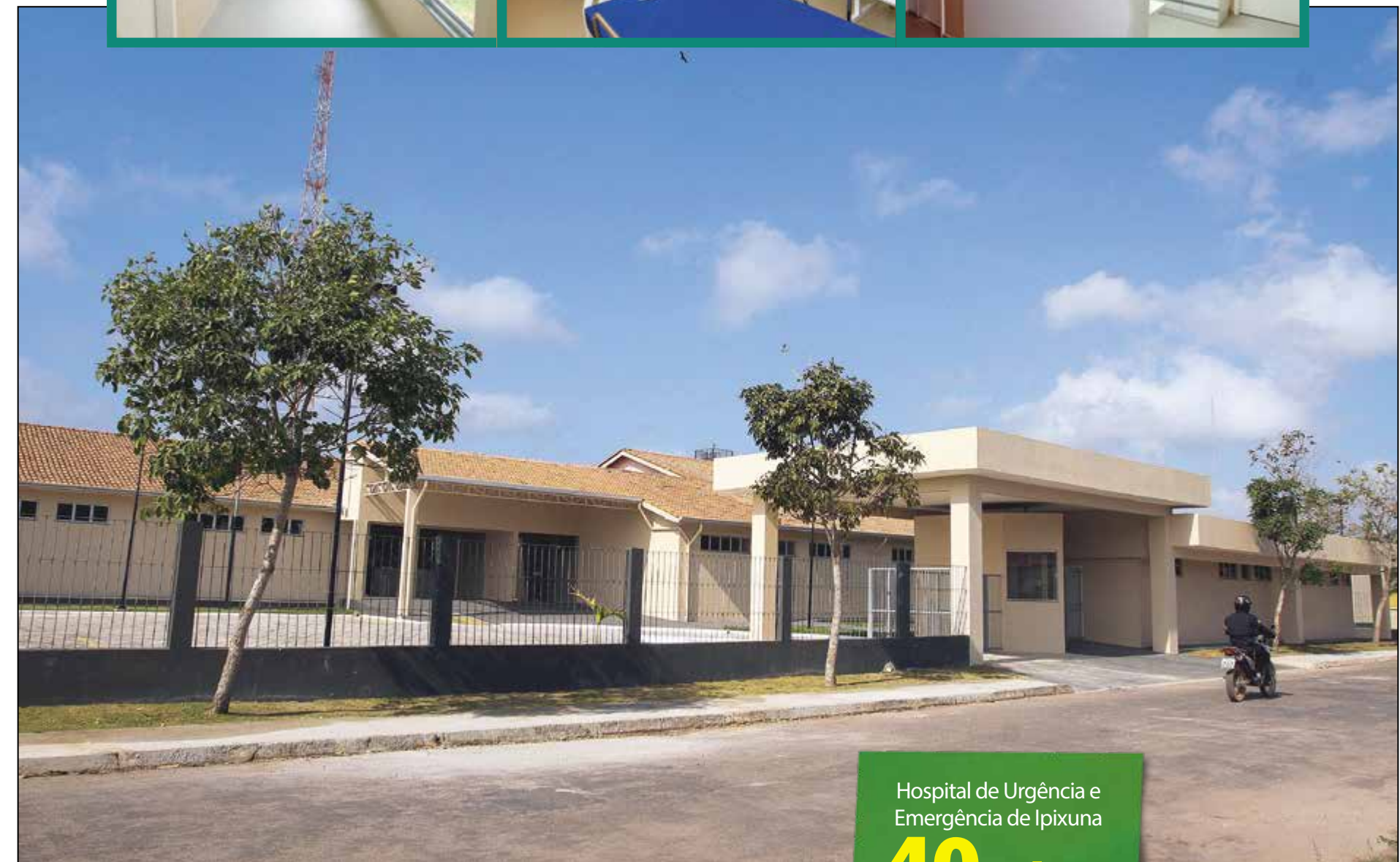
Obras da Unidade de Saúde Mista, Mojuí dos Campos



Novo Hospital Municipal de Santa Luzia do Pará é resultado da parceria entre Governo e Prefeitura



## O Hospital de Ipixuna do Pará está com estrutura pronta e começa a receber os equipamentos



Hospital de Urgência e Emergência de Ipixuna  
**40 leitos**



# Ampliações do Hospital Santa Rosa, em Abaetetuba, e dos Regionais de Santarém e Marabá estão sendo entregues



Hospital de Abaetetuba  
**96 leitos**



Hospital de Abaetetuba está sendo requalificado



Ampliação Hospital Regional do Oeste, em Santarém



Nova ala de UTI do regional de Marabá

A população de Abaetetuba contará com um novo e moderno hospital em 2018. As obras civis do Hospital Santa Rosa, que passa por um projeto de ampliação e reforma, estão quase prontas. Com uma área construída de 5.878 m² inserida em um terreno de

23.483 m², o hospital é dividido em oito blocos e terá 96 leitos, sendo 72 operacionais, 20 complementares (10 de UTI adulto e 10 de UTI neonatal) e mais cinco PPP's (pré-parto, parto e pós-parto), para a realização de parto humanizado.

# Hospitail Materno Infantil de Barcarena terá 60 leitos



5 blocos  
**60 leitos**



O Hospital Materno Infantil de Barcarena, na região do Baixo Tocantins, será um dos mais modernos do Estado. Terá capacidade para 60 leitos, sendo 10 de UTI adulto, 10 de UTI Neonatal e 10 de UCI Neonatal e está com as obras civis praticamente acabadas. Com 98% das obras concluídas, faltam apenas pequenos retoques em seu bloco de apoio para que o prédio seja entregue.



# MAIS HOSPITAIS DE GRANDE PORTE ESTÃO EM CONSTRUÇÃO

Hospital Regional do Tapajós

**160 leitos**

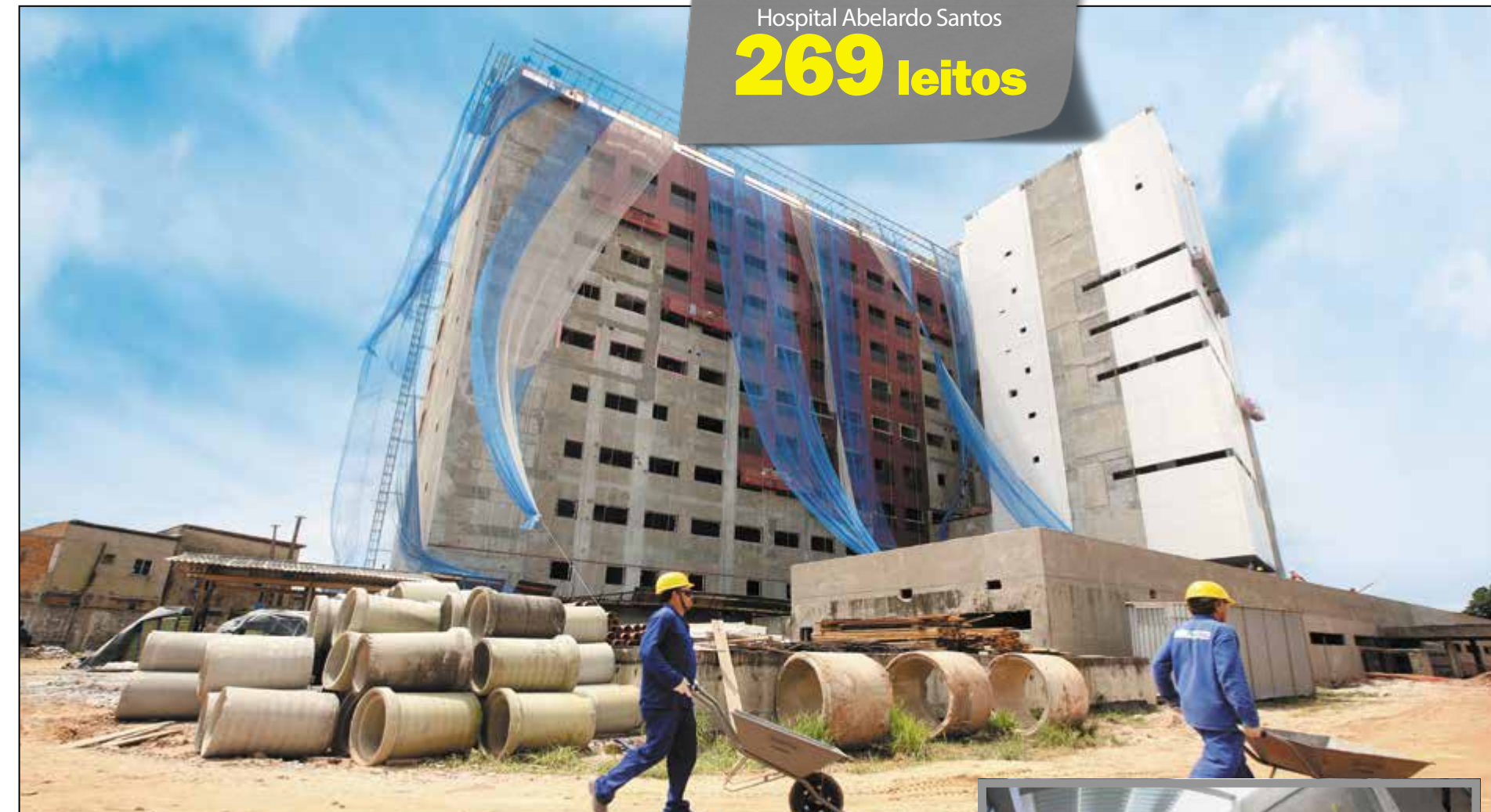
**E**m Itaituba, já está em construção o que será o mais novo Hospital Regional, o do Tapajós. Terá 160 leitos, sendo 30 de UTI. Também já estão em obras, o Hospital Regional do Nordeste, em Castanhal, que irá atender 49 municípios da região com 230 leitos, sendo 40 de UTI e, o Regional do Caeté, em Capanema, que será implantado a partir da reformulação e ampliação do antigo hospital São Joaquim. Terá 90 leitos, além de Unidade de Urgência e Emergência com 16 leitos.

O Hospital Abelardo Santos, em Icoaraci, está sendo totalmente reconstruído, com 10 andares e 280 leitos, sendo 30 para urgência. Terá UTI, centro cirúrgico, unidade de transplante e maternidade.



Hospital Abelardo Santos

**269 leitos**



Hospital Regional de Castanhal

**160 leitos**



Hospital Regional de Capanema

**57 leitos**



# HEMODIÁLISE. ATENÇÃO EM TODO O ESTADO.



A saúde voltou a ser prioridade no Pará. O governo implantou novos hospitais, ampliou o número de leitos e acabou com o sofrimento dos pacientes da hemodiálise. Em 2011, a situação era dramática. A fila de espera por hemodiálise, na época, era de 273 pacientes em todo o estado. O governo criou o Centro de Hemodiálise Monteiro Leite em Belém, com capacidade para atender 96 pacientes por dia. E ampliou o atendimento em Ananindeua, Marituba, Castanhal, Altamira, Marabá, Santarém e Redenção, implantando ainda 4 novos centros de tratamento.



A primeira grande ação, a partir de 2011, foi no sentido de zerar a fila e manter sob controle a espera pela hemodiálise.

*Criação do Centro de Hemodiálise Monteiro Leite, em Belém. Ampliação da ala de hemodiálise do Hospital Regional de Altamira. Implantação de centro de hemodiálise no Hospital Santo Antonio Maria Zacarias, em Bragança*



*Hemodiálise no Hospital de Clínicas*

*Mais máquinas para o Hospital Regional de Santarém. Implantação da hemodiálise infantil na Santa Casa*



# Infraestrutura e transporte

## O PARÁ ESTÁ ANDANDO MELHOR

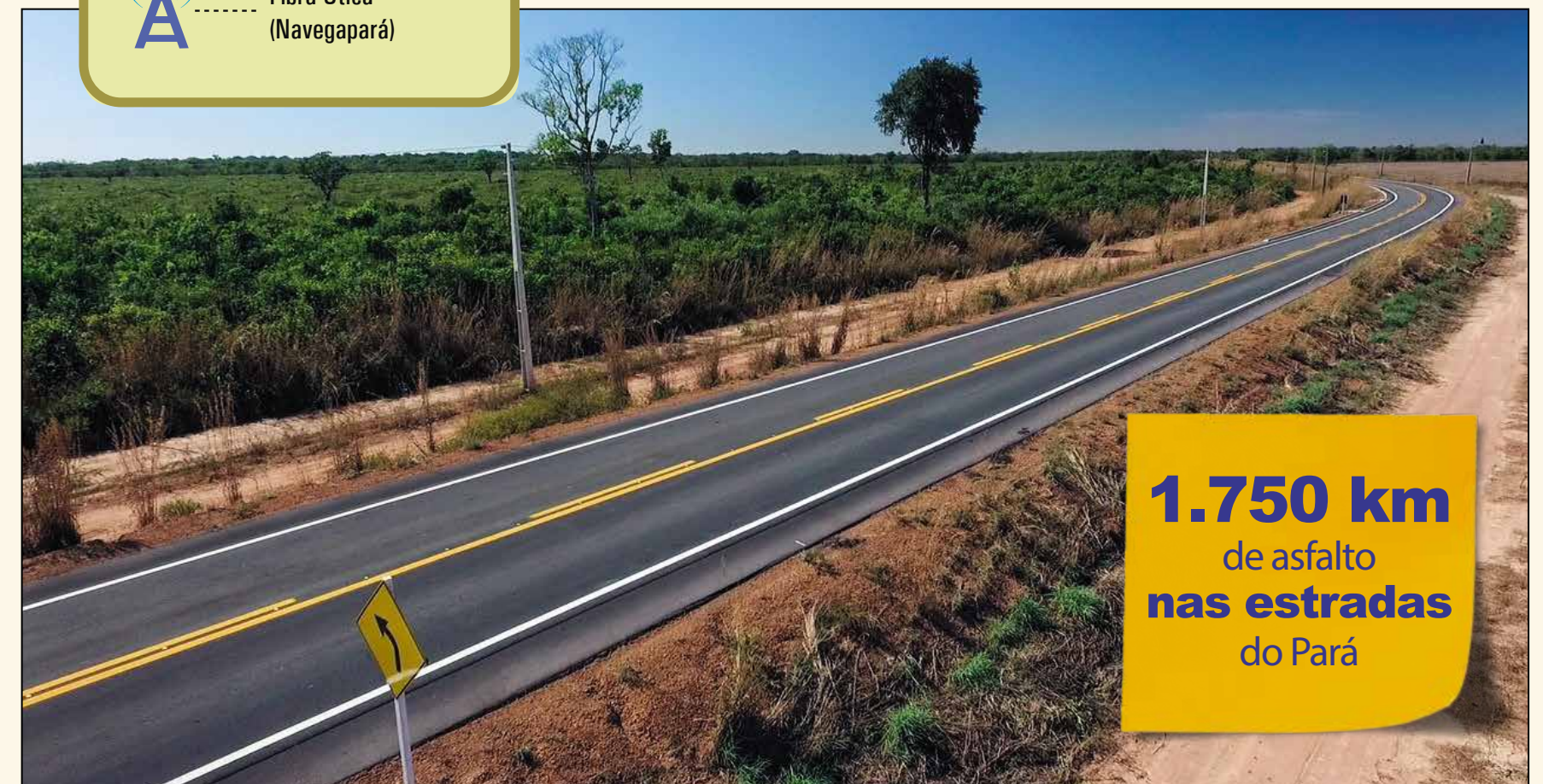


Integrar o Pará e abrir caminhos para escoar a produção, desenvolvendo a economia, gerando empregos e renda, melhorando a qualidade de vida da população.

Esse é o sentido de todo o investimento feito nesses últimos anos na melhoria da infraestrutura de transportes.

Muito foi feito pelas nossas rodovias. Mas não foi só. Num estado de grandes dimensões, cortado por rios navegáveis, era lógico que outros modais fossem incentivados. As hidrovias se tornaram realidade.

Agora, o Pará avança na outra ponta: o projeto da Ferrovia Paraense ganha apoio político e o entusiasmo do empresariado. Vai ser mais um grande passo no desenvolvimento sustentável do nosso estado.



**1.750 km**  
de asfalto  
**nas estradas**  
do Pará

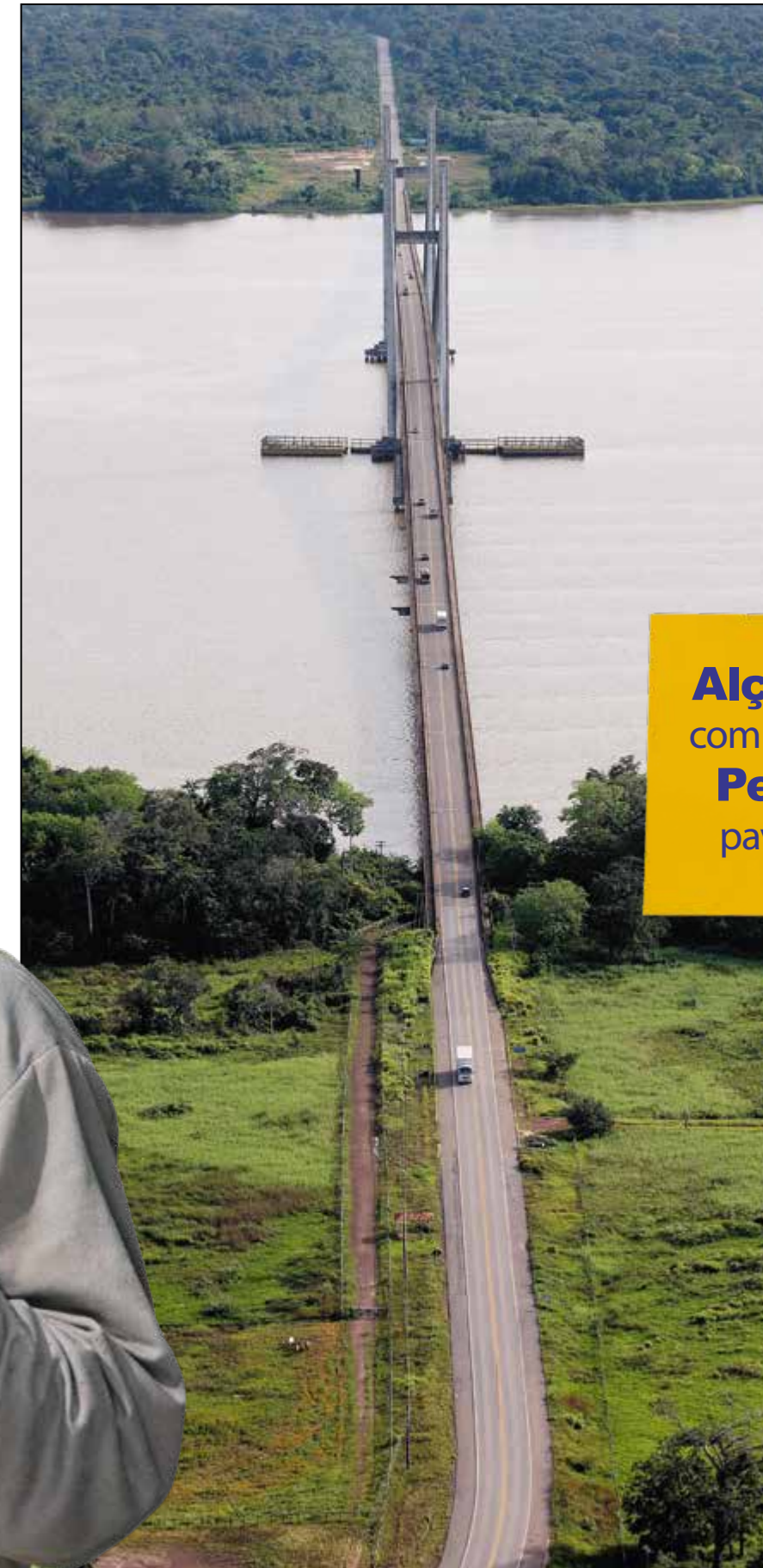


# Estrada boa e sinalizada deixa a viagem mais segura e confortável



PA-150  
**+ de 400 km**  
reconstruídos

**U**m grande programa de recuperação da malha viária do Estado foi desenvolvido pelo Governo em todas as regiões. São estradas que facilitam a vida de milhares de pessoas, dão mais segurança e conforto a todos que viajam e melhoram o escoamento da produção econômica dos municípios. Mais de 630 quilômetros de estradas, que não eram pavimentadas, receberam asfalto pela primeira vez. O Governo também substituiu velhas pontes de madeira por pontes de concreto e construiu onde a travessia era feita em balsas.



**Alça Viária**  
com asfalto novo  
**Perna Sul**  
pavimentada







PA-238, acesso a Colares



Nova Rodovia em Acará



PA-438, Santarém Novo



PA-124, que liga Garrafão do Norte a Nova Esperança do Pirã



PA-424, acesso à Colônia do Prata



PA-481, PA-409 e PA-403, ligando Barcarena, Vila do Conde, Vila de Beja e Abaetetuba



PA-458, acesso à praia de Ajuruteua, Bragança



PA-318, acesso à Praia do Crispim, pavimentada.



PA-242, Santo Antônio do Tauá.



Rota Turística  
Belém- Bragança



PA-127, trecho Igarapé-Açu / Maracanã

**MARAJÓ**  
PA-164  
**Salvaterra**  
**Cachoeira**  
**do Arari**



PA-154, trecho Salvaterra / Cachoeira do Arari



Estrada entre Salvaterra e porto de Camará, no Marajó





PA-275, ligando Eldorado dos Carajás, Curionópolis e Parauapebas



PA-279, entre Xinguara, Ourilândia do Norte, Água Azul do Norte e Tucumã



PA-287, liga Redenção a Conceição do Araguaia



PA-370, trecho que liga Santarém a Curuá-Una.



PA-443, que liga Belterra a BR-163



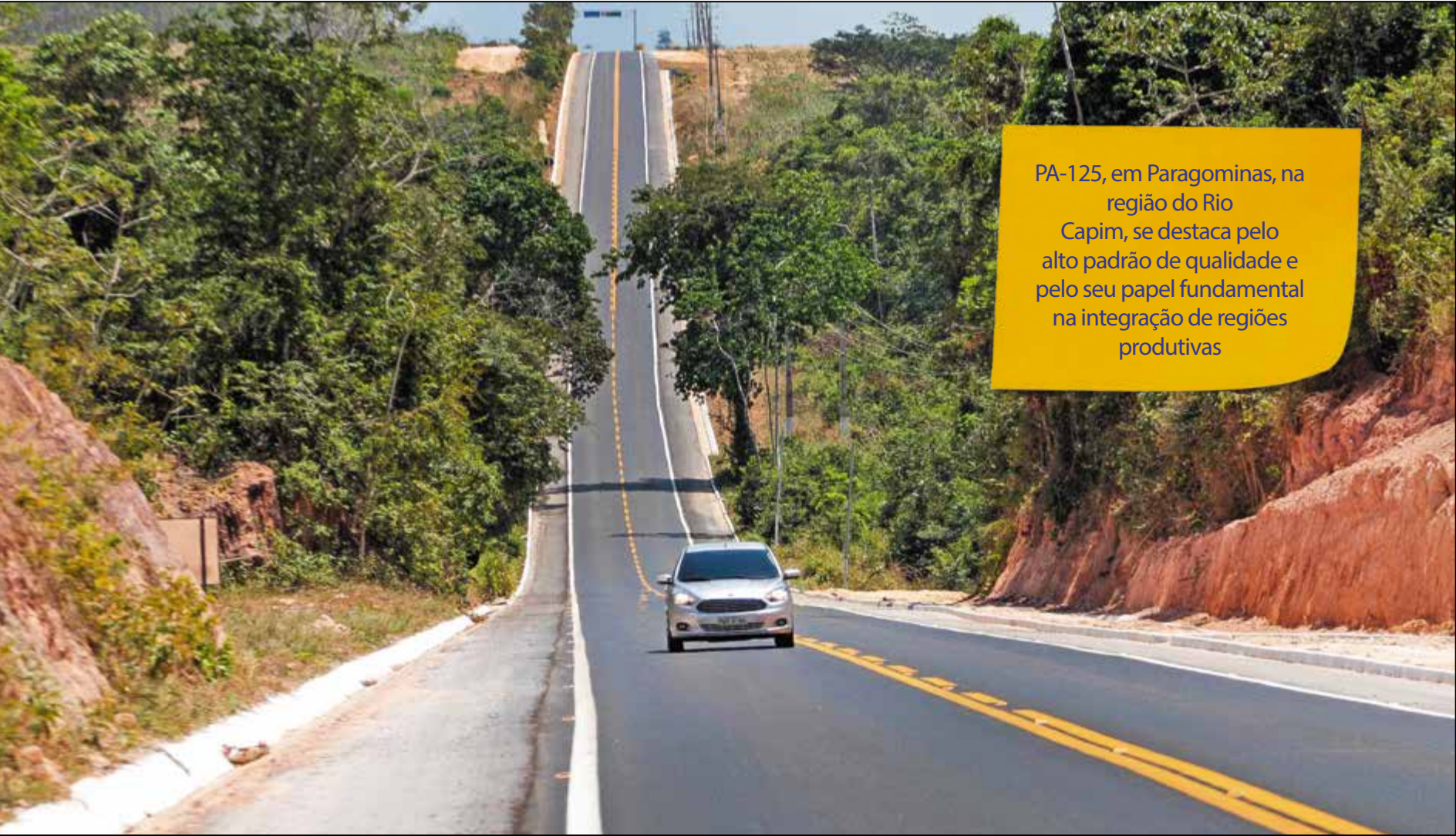
PA-370, rodovia estadual Everaldo Martins, de Santarém a Alter-do-Chão

O programa de asfaltamento chegou a todos os cantos do Pará e, pela primeira vez, incluiu a Calha Norte, na margem esquerda do rio Amazonas. A PA-255, que liga Monte Alegre ao distrito portuário de Santana do Tapará, no município de Santarém, foi toda asfaltada.





# Malha rodoviária avança e melhora escoamento da produção



PA-125, em Paragominas, na região do Rio Capim, se destaca pelo alto padrão de qualidade e pelo seu papel fundamental na integração de regiões produtivas



PA-252, no Moju



Entrega da primeira etapa da PA-446, de Boa Vista até a sede de Quatipuru. Foram pavimentados e sinalizados 9km da fundamental para o desenvolvimento econômico e turístico da região do salgado.



Pavimentação de 44 km da vicinal do Bambu – Rodovia PA-449, no trecho entre Floresta do Araguaia e a BR-155, no Sul do Pará



PA-431, Moju dos Campos



Pavimentação da PA-151, garantindo mais segurança e colaborando para o escoamento da produção dos municípios do Baixo Tocantins



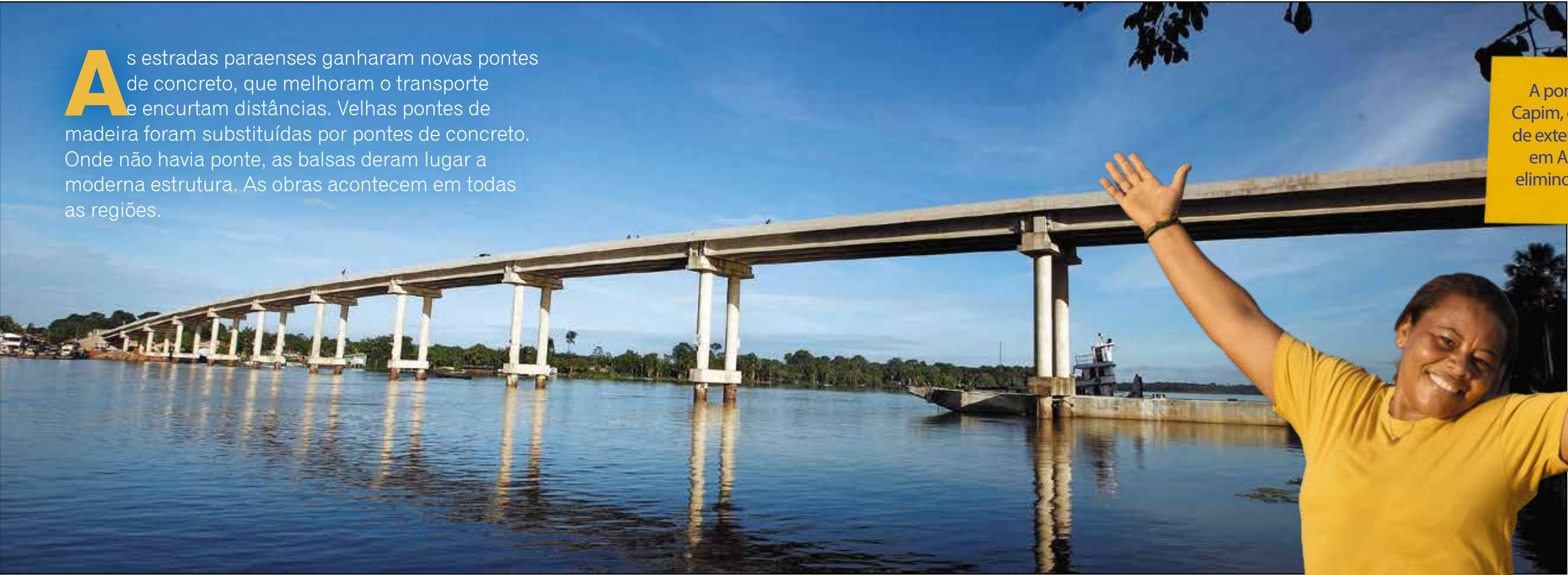
Depois totalmente recuperada, em 2014, agora, a PA-444, que dá acesso à praia do Atalaia, em Salinópolis, está sendo duplicada.



Duplicação da PA-457, que dá cesso à praia de Alter-do-Chão, em Santarém



# Maior programa de construção de pontes promove maior integração



**A**s estradas paraenses ganharam novas pontes de concreto, que melhoram o transporte e encurtam distâncias. Velhas pontes de madeira foram substituídas por pontes de concreto. Onde não havia ponte, as balsas deram lugar a moderna estrutura. As obras acontecem em todas as regiões.

A ponte sobre o rio Capim, com 560 metros de extensão, na PA-252, em Aurora do Pará, eliminou a travessia de balsa.



Ponte sobre o rio Arraia, na PA-287, em Conceição do Araguaia



Ponte sobre o rio Guamá, na PA-124



Ponte na PA-481



Ponte sobre o rio Itapecuru, na PA-252



Ponte sobre o rio Mojuzinho



Ponte na PA-140, Bujaru

Após pavimentação da Rota Turística, o Governo restaurou e duplicou a ponte sobre o rio Livramento. PA-242, Nova Timboteua.



Pontes de concreto  
**4.000 m**  
construídos

A ponte sobre o rio Igarapé-Miri facilita a vida dos moradores e incrementa os negócios em toda a região



# Nova ponte sobre o rio Curuá, no Oeste, e ponte do rio Moju recuperada



A ponte sobre o rio Curuá, no Oeste do Estado, integra Alenquer com outros municípios da região



Ponte na PA-154, Marajó



Ponte na PA-255



Ponte na PA-238, Cumaru

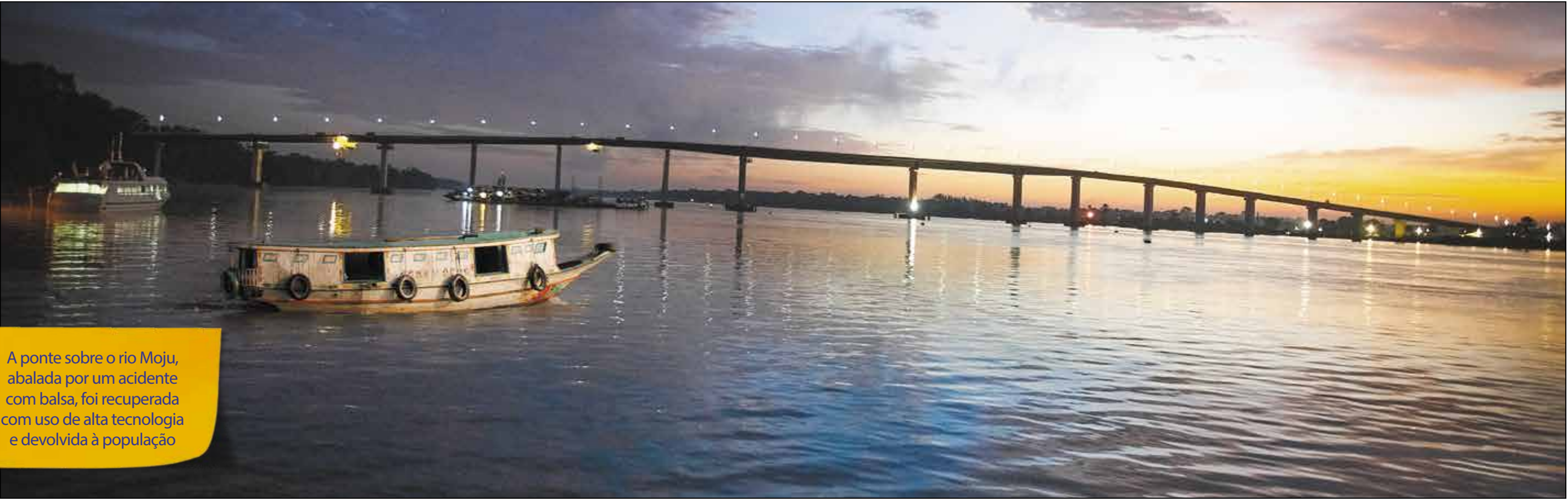
Recuperação da ponte sobre o Furo da Marinha, na PA-391, no Mosqueiro e a ponte do Cruzeiro, em Icoaraci



O programa de recuperação e construção de pontes de concreto chegou em todos os cantos do estado, dando maior agilidade, rapidez e conforto nas viagens, ajudando a escoar a produção e mudando a vida de milhares de pessoas. Nunca o Pará, recortado por rios de todos os tamanhos, teve tantas pontes novas e de qualidade como agora.



Na Estrada de Ajuruteua, PA-458, quatro pontes em concreto deixam a viagem mais segura



A ponte sobre o rio Moju, abalada por um acidente com balsa, foi recuperada com uso de alta tecnologia e devolvida à população



# Programa de urbanização leva mais qualidade a todas as regiões



O programa Asfalto na Cidade, em parceria com as prefeituras, levou mais qualidade de vida para os municípios paraenses, cobrindo praticamente todo o Estado. De 2011 a 2017, foram 1,2 mil km de vias asfaltadas nas cidades de todas as regiões.

Asfalto na Cidade também no Curuá-Una - Santarém, na Av. Centenário - Capanema, em São Miguel do Guamã e Xinguará, Breu Branco, Castanhal e em mais ??? municípios do Pará,



Em Cametá, várias vias foram asfaltadas e a Av. Inácio Moura, na Orla, foi recuperada



+ de 100 municípios atendidos

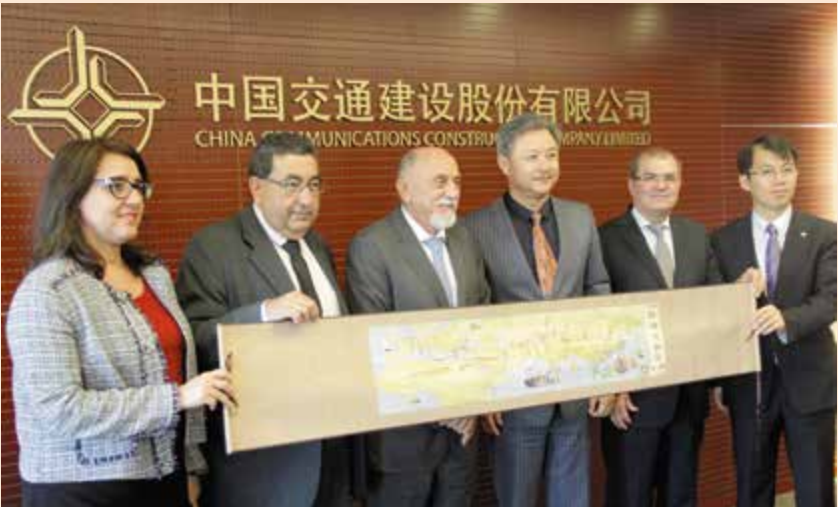


Em Salinópolis, várias vias asfaltadas e recuperadas e a Orla do Maçarico foi revitalizada



Revitalização da Orla de Marudá, da Praça Lucas Cavalcante Lima, em Santa Luzia do Pará e da Santo Antonio, em Oriximiná.

## FERROVIA PARAENSE SERÁ UM GRANDE CORREDOR DE EXPORTAÇÃO DO PAÍS



Governador apresenta projeto da Ferrovia Paraense na sede de companhia chinesa

Um dos maiores projetos de infraestrutura de transporte está saindo do papel: a Ferrovia Paraense vai interligar 23 municípios do Pará, de Santana do Araguaia, no extremo sul do estado, ao porto de Barcarena, de onde a carga é transportada por navio e segue para o exterior pelo Oceano Atlântico. Com 1.312 km de extensão, a Ferrovia Paraense será o principal corredor logístico de exportação do Pará e do país, permitindo o transporte de grandes volumes de cargas com menor custo.





**Novos Terminais Hidroviários de São Sebastião da Boa Vista, no Marajó, e de Itaituba.**

O investimento em infraestrutura urbana melhora a qualidade de vida da população e alavanca a economia do município. Além do Asfalto na Cidade, o Governo investiu em outros segmentos, como é o caso do novo Terminal Hidroviário de São Sebastião da Boa Vista, no Marajó, a urbanização da orla de Marudá e a iluminação pública no trecho urbano da Transamazônica, em Marabá.



**Lanchas rápidas e confortáveis agilizam o transporte de Belém para o Marajó e para Macapá.**



**Trecho urbano da Transamazônica, em Marabá, ganhou nova iluminação**

# Infovia em fibra ótica chega a 80 municípios e conecta os paraenses ao mundo, de graça



**Internet de qualidade chega a cinco municípios da região Araguaia**

**Estado avança na eletrificação rural para o desenvolvimento de 16 municípios**



**E**m Santa Maria do Pará, mais um trecho da infovia em fibra ótica. A inauguração da infovia Santa Maria do Pará- Castanhal é uma parceria entre Prodepa e Banpará. A inauguração da infovia foi marcada com a entrega de um “hotzone”, ponto de livre acesso à internet, para a população de Santa Maria do Pará. O ponto foi instalado na Praça Matriz, com capacidade para até 200 conexões. É mais uma das 80 cidades digitais do Pará.

**MARAJÓ AGORA**  
Energia firme e internet banda larga

**Cabos subaquáticos vão levar energia firme e fibra ótica ao Marajó e Calha Norte**





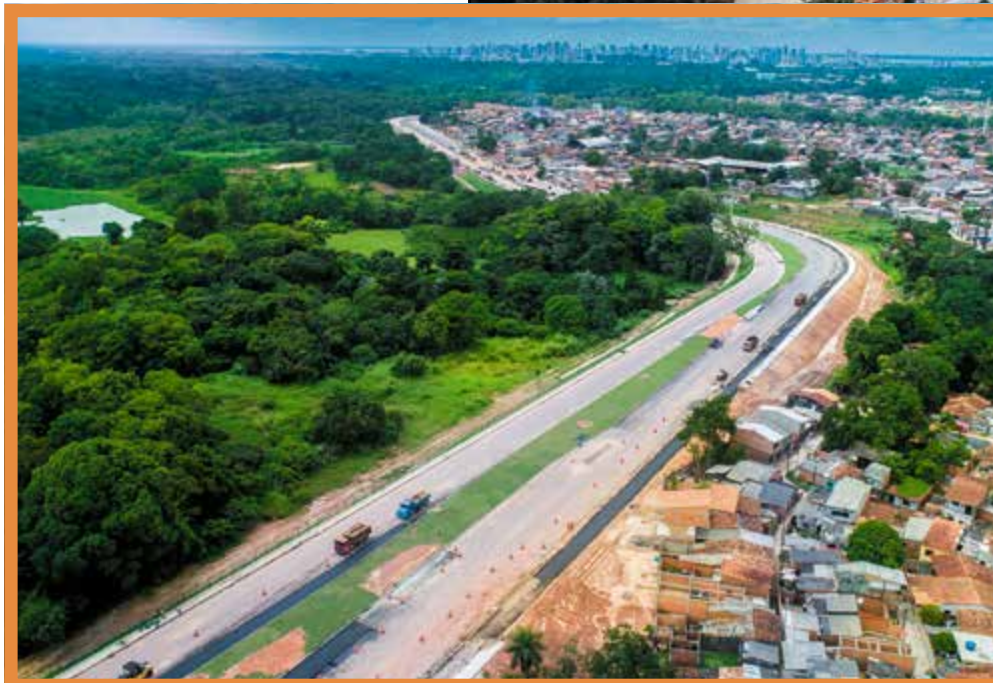
# Região Metropolitana

## INTEGRAÇÃO AVANÇA



**Prolongamento da Av. João Paulo II está quase pronta e vai melhorar a entrada e saída de Belém**

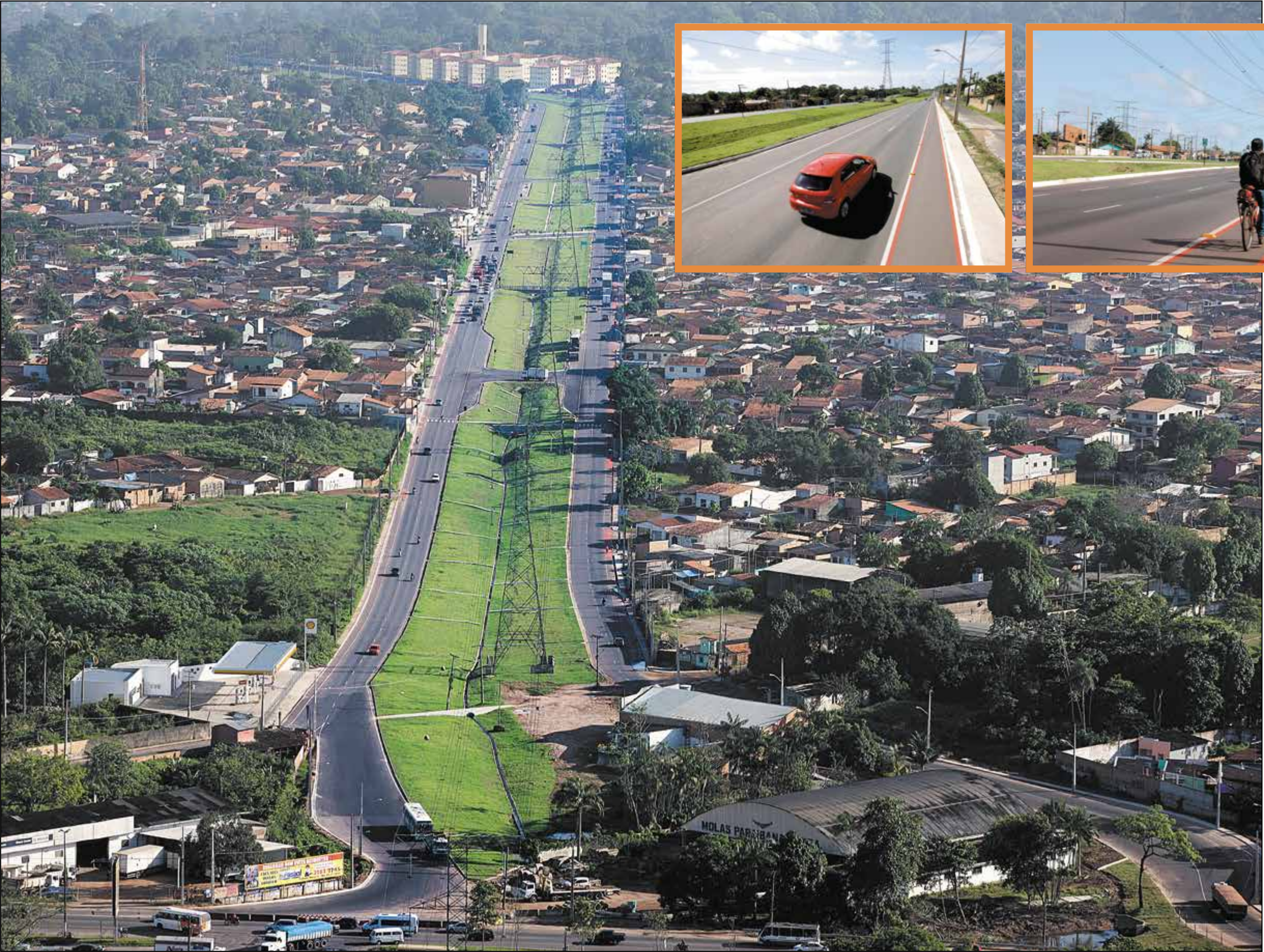
O Governo do Estado realiza uma grande intervenção na Região Metropolitana de Belém para dotá-la de infraestrutura moderna e prepará-la para o crescimento dos próximos anos. O prolongamento da Av. João Paulo II, em parceria com o Governo Federal, que entra com 25% dos recursos, e a Av. Independência, e a duplicação da Av. Perimetral, estão em pleno andamento. Novas vias serão asfaltadas, dentro do projeto Ação Metrópole, que prevê ainda a implantação do BRT Metropolitano na BR-316.



O projeto da Av. João Paulo II prevê a construção de duas pontes e a integração ao viaduto da Mário Covas, em Ananindeua. As obras estão em pleno andamento. Quando pronta, a avenida vai servir de proteção aos mananciais do Utinga.



# Prolongamento da Av. Independência e recuperação da Mário Covas



Com o prolongamento da Av. Independência, até a BR-316, em Ananindeua, foi criada uma nova alternativa para entrar e sair de Belém, melhorando a integração da Região Metropolitana. Com duas pistas, ciclofaixas, urbanização e iluminação, a Independência criou um novo corredor entre Belém e Ananindeua.



A rodovia Mário Covas já está em obras. Para evitar maiores impactos no fluxo de veículos, os serviços estão sendo executados à noite, a partir das 22 horas, e seguem até às 5 horas.



# Duplicação da Av. Perimetral concluída



A duplicação da Av. Perimetral inclui a criação da ciclovía

## NOVO TERMINAL HIDROVIÁRIO DE BELÉM: ESPAÇO MODERNO E CONFORTÁVEL PARA QUEM VIAJA PELOS RIOS DO PARÁ



**70 mil**  
passageiros por mês

O novo Terminal Hidroviário de Belém, com 2,4 mil m² de área e capacidade para 400 passageiros, atende cerca de 70 mil passageiros por mês, principalmente moradores das ilhas próximas à capital. Com estrutura moderna, climatizado, lanchonete e vários serviços à disposição, o novo terminal facilita a



vida de muita gente e é um importante fator de fortalecimento do turismo, que gera emprego e renda para os paraenses.







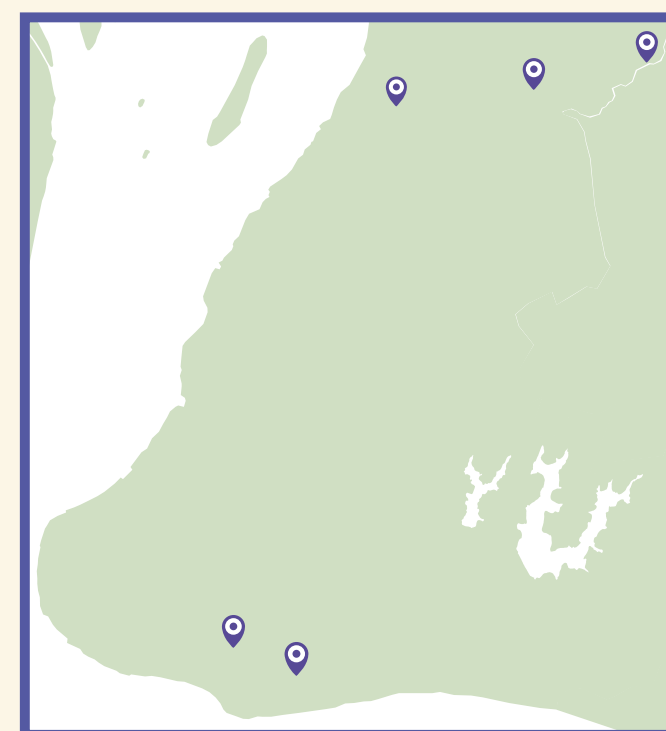
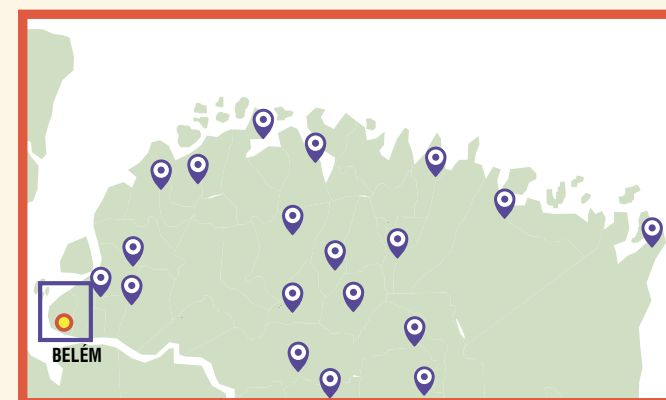
# Segurança

Investir em segurança não é só comprar armas. Isso é importante, mas é insuficiente. O que precisamos fazer é investir na juventude, na formação dos futuros adultos, promover a cidadania, a inclusão e a cultura de paz.

Com esse entendimento, o Pará melhorou, modernizou e aumentou os equipamentos e o pessoal do setor de segurança, mas principalmente investiu na disseminação do atendimento e dos serviços do ProPaz e das Unidades Inegradas ProPaz, que junta no mesmo espaço o policial e o assistente social, a segurança e a cultura de paz.



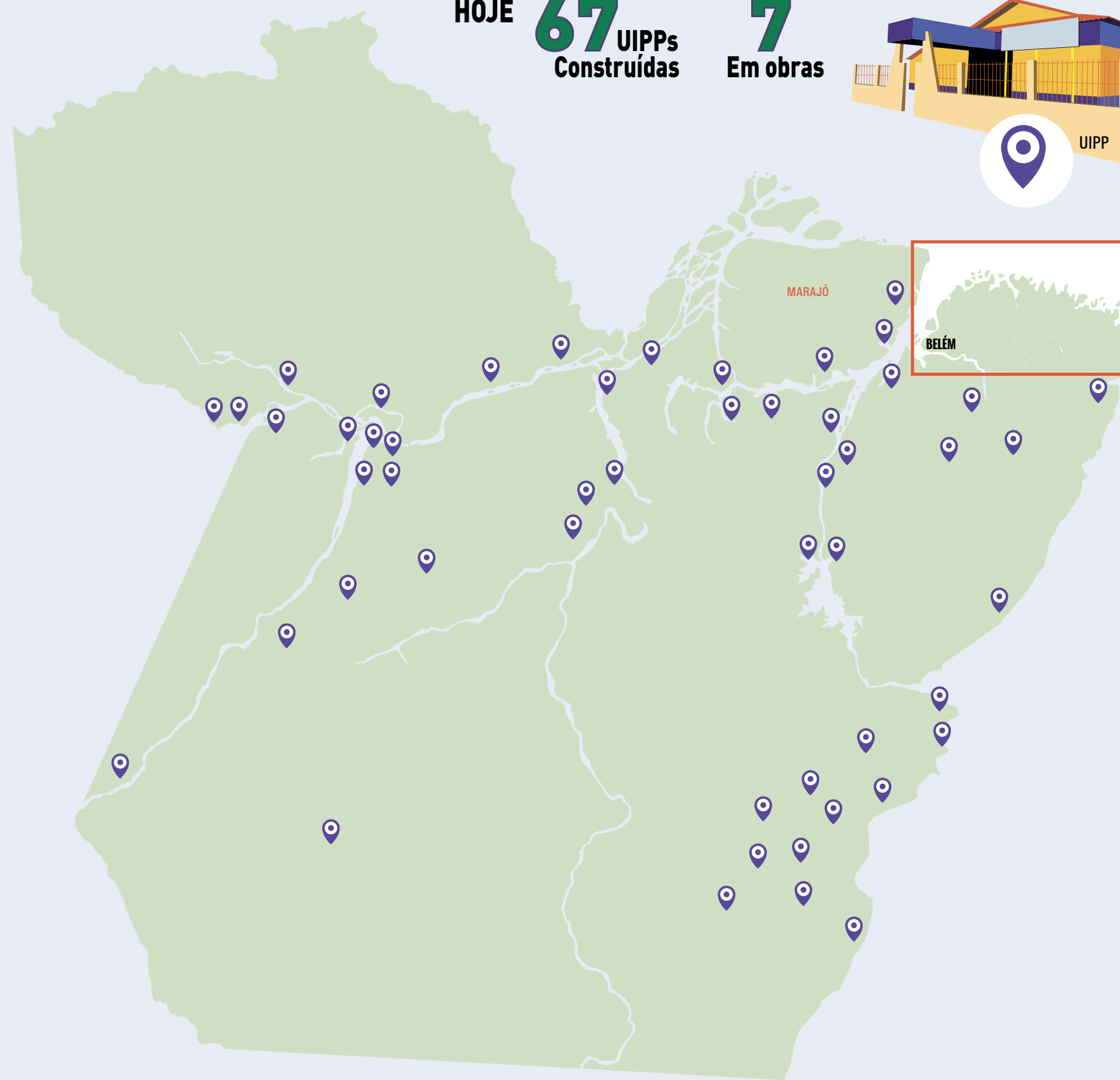
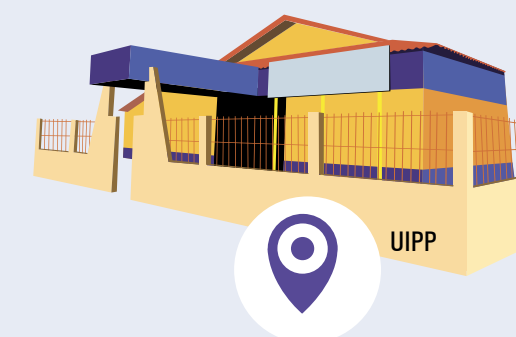
População de Santa Bárbara  
recebe Centro Integrado Pro Paz



## A LUTA PERMANENTE PELA PAZ SOCIAL

HOJE **67** UIPPs  
Construídas

**7**  
Em obras





# POLÍCIA MAIS FORTE E EQUIPADA

Governo entrega novas viaturas, lanchas, helicópteros, equipamentos e armas para o combate à criminalidade.



## HELICÓPTEROS

Antes: 0  
Agora: 6



Entre 2012 e 2017, o Pará recebeu o maior investimento em segurança já realizado no Estado: mais de R\$ 14 bilhões. Mais de 2 mil viaturas equipadas e possantes foram entregues, além de nove helicópteros, um avião "caravan", lanchas e caminhonetes, motocicletas, equipamentos, armas e fardamento, para a Polícia Civil e Militar em todos os municípios paraenses.

Unidade de Delegacia Móvel: novidade no atendimento ao cidadão



# Instalações físicas de segurança são reformadas em todo o Estado



Uma nova Delegacia em Cumaru



Novo quartel de polícia de Ourém

**A**lém de renovar a frota de veículos e dotar as polícias com novas armas e equipamentos, o governo deu partida a uma grande ação de reforma, reconstrução e construção de delegacias e quartéis.

Foram reformadas 50 delegacias e 12 quartéis em todo Pará. O Estado ganhou 13 novos quartéis da Polícia Militar e Corpo de Bombeiros em diversas regiões. Quatro ainda estão em construção.



Nova Seccional Urbana e Novo quartel da PM, em Marabá

Segup duplica número de agentes e reinaugura a Central de Monitoramento do CIOF e leva o monitoramento eletrônico a Santarém



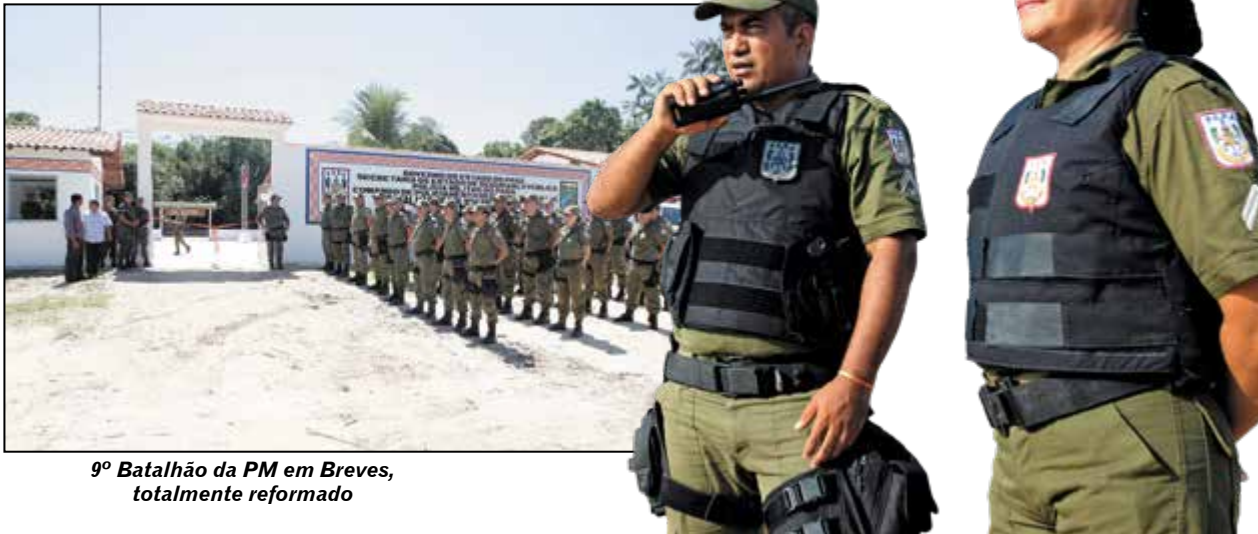
Delegacia de Homicídios de Icoaraci



Delegacia no Jaderlândia



Nova Delegacia de Porto de Moz



9º Batalhão da PM em Breves, totalmente reformado



Seccional Urbana da Pedreira



A Seccional Urbana de Ananindeua e a Delegacia de Bujaru ganharam reforma completa



# SEGURANÇA

2012 / 2017

**R\$ 14 BI**

**MAIOR INVESTIMENTO**

em segurança no Pará



mais de **2.000** viaturas entregues



(viaturas, helicópteros, aviões, lanchas, caminhonetes, motos)

## HELICÓPTEROS

**6**



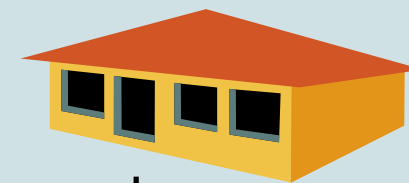
## UIPP UNIDADE INTEGRADA PRO PAZ

**67** novas UIPPs entregues

**7** em construção

**50** delegacias reformadas

**TODOS** os municípios com delegados



## EFETIVOS

**29.248** servidores na segurança

**16.704** na Polícia Militar

**1/500** PM por habitantes

## IML RENATO CHAVES



**5** novas unidades regionais  
**5** unidades reformadas



# CULTURA DE PAZ: NÃO À VIOLÊNCIA



UIPP Terra Firme



**67**  
**UIPPs**  
entregues

O governo investiu no aparato policial repressivo com novos carros e equipamentos e infraestrutura, mas implantou uma nova modalidade de combate à violência, direcionada também à repressão, mas principalmente à prevenção da violência. As Unidades Integradas do Propaz nasceram com o objetivo de combater à violência por meio do incentivo à cultura de paz, principalmente entre jovens e adolescentes. Sessenta e sete já foram inauguradas em todo o Estado e mais sete estão em obras.



UIPP Nova República e Alter do Chão e no Santarém



UIPP do Guamá, em Belém. Além da repressão à violência, as unidades ajudam os jovens a sair das ruas para ser produtivos.





UIPP Paragominas



UIPP de Almeirim

O governo investiu no aparato policial repressivo com novos carros e equipamentos e infraestrutura, mas implantou uma nova modalidade de combate à violência, direcionada também à repressão, mas principalmente à prevenção da violência. As Unidades Integradas do Propaz nasceram com o objetivo de combater a violência por meio do incentivo à cultura de paz.



UIPP Trairão



Em Capanema, a UIPP reúne Polícias Civil e Militar, CPC, Delegacia da Mulher e Posto de Identificação



O Propaz criou uma nova maneira de combater a violência. Com o Propaz Mulher, oferece atendimento integral e interdisciplinar às mulheres vítimas de violência doméstica e sexual. O Propaz Integrado atende crianças e mulheres em várias unidades no interior.



Propaz Mulher, em Santarém



Unidade Integrada Propaz, em Santarém



Unidade Integrada Propaz, Renato Chaves





Denarc



Novas sedes da Defensoria Pública em Belém, Santarém e Benevides

**M**arajó mais seguro. Em Salvaterra, foi entregue o 18º Grupamento Bombeiro Militar. Quarenta e oito militares foram deslocados para o local, sendo 45 praças e três oficiais. O espaço conta com viaturas para atendimento a incêndios, salvamentos, resgates e uma lancha. Além de Salvaterra e Soure, a corporação atende os municípios de Cachoeira do Arari, Santa Cruz do Arari, Ponta de Pedras e Muaná.



## Governo investe na perícia científica com novas unidades em Belém e interior



Novo CPC Renato Chaves e Propaz Integrado, em Paragominas



Reforma e equipamentos para o CPC Renato Chaves, de Belém

Investimentos também foram feitos na melhoria e ampliação da infraestrutura e dos serviços do Centro de Perícia Científica “Renato Chaves”. O órgão ganhou as novas unidades de Santarém, Paragominas, Tucuruí, Parauapebas e Itaituba. As unidades de Belém, Castanhal, Marabá, Santarém e Abaetetuba foram ampliadas.



Novo CPC de Santarém



CPC de Marabá recebe microcomputador balístico



# Mais de 2 mil novos policiais são incorporados à área de segurança



**+ de 2.000**  
novos policiais militares



Segurança pública ganha reforço com novos policiais civis e militares



Governo faz a maior promoção de praças da história da Polícia Militar



**+ 3.000**  
em formação  
**2.000 PM**  
**1.000 PC e bombeiros**

Academia Coronel Fontoura forma mais 115 aspirantes a oficial da Polícia Militar



Em 2014, o Governo entregou a Nova Central de Triagem Masculina, de Marabá e, em 2015, a Feminina, com berçário para detentas grávidas

O sistema penitenciário está sendo ampliado, com a criação de 6 mil vagas, e humanizado. O Centro de Reeducação Feminina, em Ananindeua, ganhou uma Unidade Materno Infantil, primeira do gênero na região. E foi entregue em

Marabá o primeiro presídio feminino com berçário do Norte do Brasil. Marabá e Santarém ganharam novos centros de triagem e Bragança um módulo para o regime semi-aberto. O centro de Recuperação Regional de Breves foi todo reformado.



Centro de treinamento na colônia agrícola Heleno Fragoso



Centro de Recuperação de Breves, no Marajó



Centro de Triagem Masculino Santarém



Novo módulo prisional do Centro de Recuperação Regional de Bragança



Nova Central de Triagem Metropolitana III (CTM III), no Complexo Penitenciário de Santa Izabel com Unidade Básica de Saúde



Nova Central de Cadastro de Visitantes da Susipe



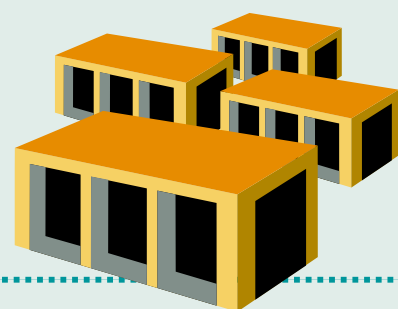
# Educação

## PACTO PELA EDUCAÇÃO

**US\$ 350** milhões em investimentos

**US\$ 200** milhões do BID

**US\$ 150** milhões do Governo do Pará



## IDEB

2013 = **2,9**

2015 = **3,1**

**11,1%**  
de crescimento

Segundo maior crescimento do País



O Pacto pela Educação nasceu da constatação de que o ensino do Estado precisava avançar, e muito. O baixo desempenho dos alunos e a rede física precisando de reforma eram os fatores mais visíveis. Cerca de 70% das quase 1.000 escolas precisavam de reforma ou reconstrução. Após longas negociações, o Pará obteve o sinal positivo do Banco Interamericano de Desenvolvimento, o BID, que pela primeira vez está financiando um programa estadual na área da Educação. Com a contrapartida do Estado, estão sendo investidos R\$ 700 milhões. Uma revolução teve início.

## ENSINO PARA FORMAÇÃO DE CIDADÃOS E PROFISSIONAIS



Escola em Tempo Integral  
Manoel Leite Carneiro

**1.500**  
novas vagas



# Novas escolas aumentam salas de aula em todas as regiões

O objetivo primordial do Pacto pela Educação, é elevar o IDEB em 30% no prazo de 5 anos. Para isso, o investimento do Governo é no sentido de dotar as escolas de mais conforto e condições para o ensino-aprendizagem. E valorizar os professores e servidores, de preferência recrutados nos próprios municípios. Os primeiros resultados já apareceram: em 2015 o crescimento do IDEB do Pará foi o segundo melhor do país.

Nova escola em Água Azul do Norte de alto padrão, com 12 salas de aula, laboratório de informática e auditório. O novo modelo das escolas estaduais



Inhangapi ganha uma nova escola: Professor Antonio Marçal

Nova escola de Ensino Médio, em Tempo Integral, Padre Eduardo, em Mosqueiro, com 12 salas de aula, quadra coberta e alto padrão de qualidade



Escola em Tucumã



Escola Ecila Pantoja, no Moju







*Escola Profª Maria de Nazaré Guimarães de Macedo, em Curuçá.*



*A parceria entre Governo e Comando Militar do Norte abre novo espaço para educação dos jovens paraenses, em 2016, no dia dos 400 anos de Belém, foi inaugurado o Primeiro Colégio Militar da Amazônia Oriental.*



Além do laboratório de informática, a escola Estadual Abelardo Leão Conduro, em Mosqueiro, também ganhou quadra de esportes coberta, biblioteca e salas climatizadas



*Escola Euclides da Cunha, no Mosqueiro, ganha primeira reforma em 26 anos*



Escola Estadual Inglês de Souza, a mais antiga de Mosqueiro



*Reforma e climatização da Escola Bruno de Menezes, Mosqueiro*





**Reforma e novo laboratório de informática da Escola General Gurjão**



**Escola Ulisses Guimarães, em Belém, após reforma, passou a funcionar em Tempo Integral**



**Escola Rosalina Álvares Cruz foi uma das 36 escolas revitalizadas**



**Escola Teodora Bentes, Icoaraci**



**Escolas Alberto Leão Conduru e Marilda Nunes**



**Escolas Marilda Nunes**



**Escola Presidente Dutra, em Barcarena, Vila de Itupanema**



**Escola Julião B. de Castro, Bagre no Marajó**



**Escola Tancredo Neves, Melgaço**



**Escola Marivalda Pantoja, em Ananindeua**



**Escola Alexandre Nicomedes, no bairro da Cabanagem**



**Escola indígena Wararaáwa Assurini**

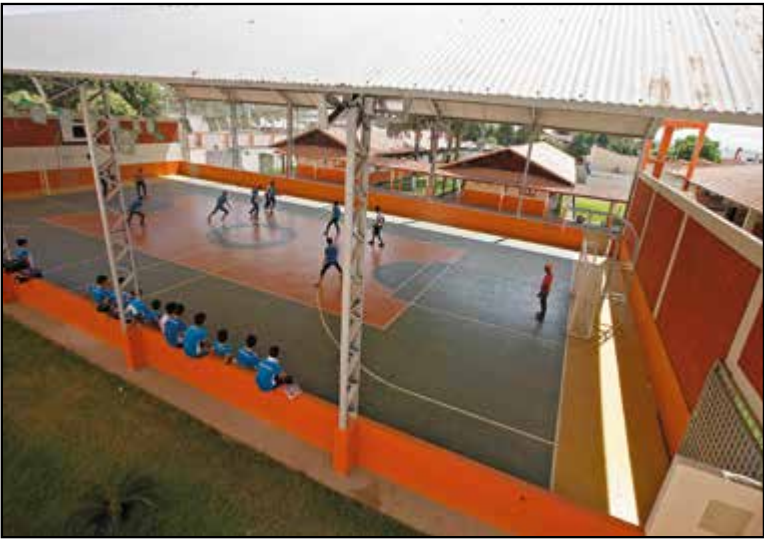


**Escola Rio Tapajós e Romana Tavares, em Santarém**





Escola Anísio Teixeira, em Marabá, foi totalmente reformada e equipada, e também, ganhou novos espaços como sala e informática e de artes.



Escola Deuziuta Pereira de Queiroz, Redenção



Escola Antonio Gondim



Escola Mário Brasil com quadra poliesportiva, em Garrafão do Norte



Escola Marizete F. de Castro, em Rio Maria



Reforma geral da Escola Desembargador Augusto Olímpio, em Nova Timboteua



Escola Simpliciano, em Bragança



Escola D. Luiz de Moura Palha, em Xinguaçu



Escola Izidoro Francisco de Souza, Maracanã



# Mais Educação para mudar a vida d os que mais precisam

Escola Ruth Rosita, no Guamá, foi totalmente reformada e equipada



Escola de campo, Abaetetuba



Escola em Tempo Integral Benjamin Constant



Escola Nossa Senhora de Fátima, Abaetetuba

## EDUCAÇÃO EM TEMPO INTEGRAL CHEGA A 25 ESCOLAS

Já são 15 as escolas de ensino médio com educação em tempo integral em Ananindeua, Belém e Marabá, atendendo 3.486 alunos. No ensino fundamental, são mais 10 escolas em tempo integral em Ananindeua, Belém, Benevides e Castanhal. As escolas estão localizadas em preferencialmente em bairros que apresentam níveis acentuados de vulnerabilidade social, mortalidade infanto-juvenil e baixo IDEB. O objetivo é aumentar o tempo do aluno na escola para aprimorar o aprendizado e fortalecer o convívio social. Para atrair os alunos, essas escolas desenvolvem ações educativas complementadas com atividades de aplicação do conhecimento, como oficinas.



Na Escola Estadual Cidade de Emaús, de tempo integral, encontro com detentos do Projeto Conquistando a Liberdade



Auto de Natal na Escola Ruy Paranaatinga Barata, no bairro de Val-de-Cans



Encerramento do ano letivo do ensino de tempo integral da escola Augusto Meira



Alunos da Escola Dr. Carlos Guimarães participam de Oficina de Artes no Curro Velho



Tecnologia a serviço da educação na Escola Norma Morhy, que passou por reforma total e ganhou uma sala de informática





# Pacto pela Educação tem adesão de 142 municípios



Escola Maridalva Pantoja, Ananindeua



Escola Raimundo Vera Cruz, Ananindeua



Escola Julia Seffer

O espaço físico é importante e está sendo cuidado. Mas o pacto também depende de outros fatores. A adesão da sociedade e o apoio dos municípios. Agora já são 142, do total de 144 municípios, no pacto. São 13 comitês espalhados por todo o Estado, que ajudam a discutir formas de aprimorar o ensino. Para tornar as escolas mais atraentes para os alunos, desenvolvem-se atividades educativas, esportivas e lúdicas.



Escola Severa Alves, em Breu Branco



Escola Rômulo Maiorana, em Ananindeua



Escola Professora Soraia Marques, em Curuá



Escola Liberdade, Marabá



Escola Gaspar Viana, Marabá

# Escolas ganham novos ginásios poliesportivos. É estímulo ao esporte e ao convívio social



Ginásio Poliesportivo da Escola José Valente Ribeiro, na Cabanagem



Alunos de escola no Tenoné foram contemplados com o primeiro dos 278 ginásios poliesportivos das escolas da rede estadual de ensino



Novo ginásio em escola de Santa Bárbara



Escola Ruth Guimarães, Benfica



Construção de quadra de esportes no Mapirí, Santarém



Escola Eunice Weaver ganha nova quadra esportiva



# FORMAÇÃO DE NOVOS PROFIS SIONAIS, NO INTERIOR E NA CAPITAL



**A** educação indígena no Pará trilha novos caminhos. Além do curso de Magistério Indígena, que já formou gerações de professores, e o de Licenciatura Intercultural Indígena, que formou a primeira turma em

2016, a Uepa passou a oferecer em 2017 o Curso de Especialização Docência de Literatura Indígena, resgatando compromisso assumido pelo governador Simão Jatene com os estudantes das etnias do Pará.



Seduc forma primeira turma de magistério indígena

Mais uma turma de professores indígenas é formada pela Seduc

Cerimônia histórica na UEPA: formatura da primeira turma do curso de Licenciatura Intercultural Indígena

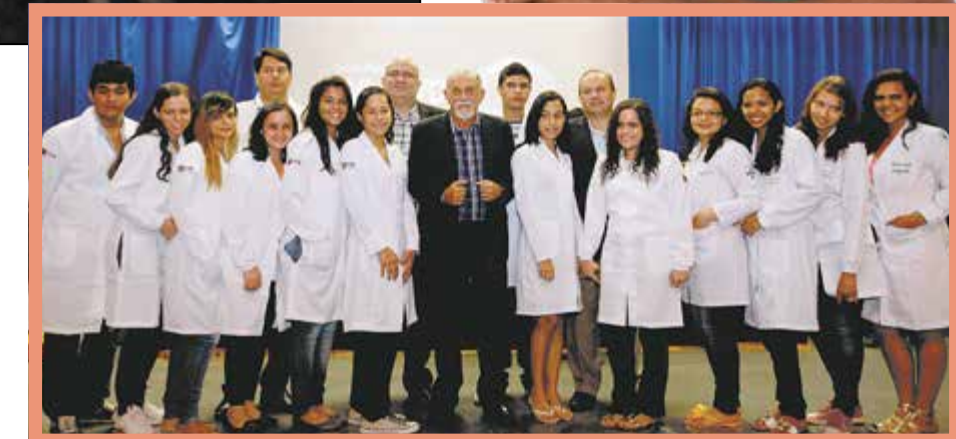


Formatura da primeira turma de Medicina da UEPA de Santarém

O município de Santarém está formando novas gerações de médicos, no curso da UEPA, o primeiro a funcionar fora da capital. A formação se completa com residência no Hospital Regional do Baixo Amazonas, por onde já passaram 65 estudantes. Atualmente, 73 fazem residência. Em Marabá o bloco da área de saúde da UEPA foi ampliado e passará a oferecer novos cursos. E o primeiro curso de pós-graduação do Sudeste já começou.

**MEDICINA ANTES**  
● Belém

**MEDICINA AGORA**  
● Belém  
● Santarém  
● Marabá



Primeira turma de Medicina da UEPA de Marabá



Escola de Ensino Médio e Profissionalizante, Deodoro de Mendonça, forma 52 técnicos



Formatura do Curso de Bacharelado em Música



# Melhoria da Educação vai do transporte escolar à merenda e acesso à internet



Melhoria na qualidade do ensino também passa pela merenda escolar



Planetário reabre as portas para o público e o Instituto Carlos Gomes recebe novos instrumentos musicais



Governo inaugura novas instalações para o Arquivo de Escolas Extintas e, em parceria com O Governo Federal, entrega 146 ônibus escolares para 87 municípios



Governo reabre espaço de atenção integral para o autismo



Iniciativas garantem a inclusão de portadores de deficiências



Geekie Games ajudará estudantes a identificar e melhorar deficiências no aprendizado



Infocentro do Navegapará oferta mais de 80 vagas para cursos gratuitos de informática



Instrumento de superação do analfabetismo, o Mova Pará atendeu 14 mil alunos



Projeto de formação continuada de professores atende comunidades indígenas e quilombolas



Laboratórios De Informática Para Reforçar O Ensino Na Escola Pública



# ESCOLAS TECNOLÓGICAS QUALIFICAM OS JOVENS PARA O TRABALHO

Com as novas escolas tecnológicas, o governo do estado está formando centenas de jovens para o mercado de trabalho, oferecendo conhecimento alinhado com as vocações econômicas de cada região. Já são 3 as novas unidades funcionando no estado, nos municípios de Vigia, Santarém e Oriximiná. Além dessas, o Pará conta com escolas tecnológicas em Belém, Marituba, Benevides, Bragança, Abaetetuba, Cametá, Tailândia, Monte Alegre, Castanhal, Itaituba, Salvaterra, Redenção e Paragominas.



Escola Tecnológica de Vigia de Nazaré



Escola Tecnológica de Icoaraci



Escola Tecnológica de Oriximiná





Escola Tecnológica de Santarém: importante polo de formação e qualificação de mão-de-obra.



Escola Tecnológica de Tailândia é reformada e ampliada.



## CONSTRUÇÃO DO BLOCO DE SAÚDE DA UEPa DE MARABÁ



O bloco de saúde do campus da Uepa de Marabá, está finalizado. Com capacidade para atender cerca de 250 alunos de oito turmas dos cursos de Medicina, Biomedicina e Engenharia Florestal, o prédio tem 12 salas de aulas gerais e mais seis para tutoria, além de espaço para as coordenações dos cursos de graduação. O local também é dotado de elevador e estrutura adaptada para pessoas com deficiência física.

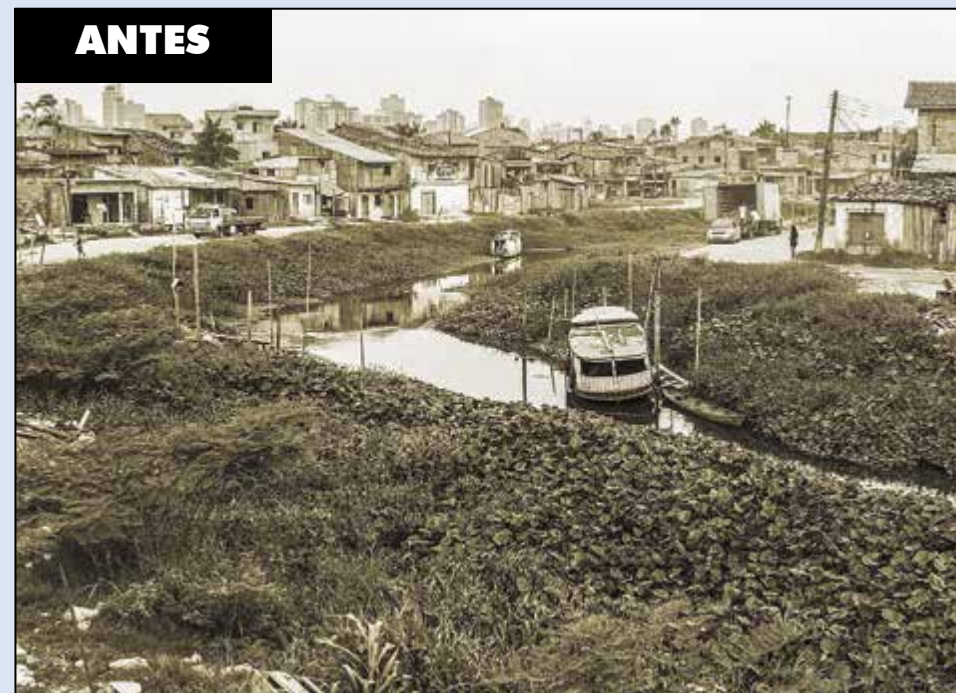




# Saneamento e Habitação

## Nova vida com a Macro drenagem do Tucunduba

ANTES



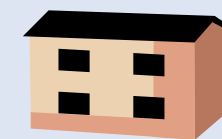
DEPOIS



As obras de macro drenagem do Tucunduba estão mudando não só a cara do bairro do Guamá, um dos mais populosos de Belém, mas a vida de milhares de pessoas. Quem passa pelo canal, no trecho entre as ruas São Domingos e Mundurucus, nem acredita no que vê. A transformação é grande.

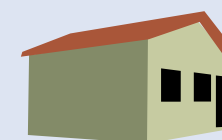


### Residenciais entregues



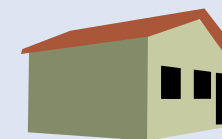
Paulo Fonteles

**224** Unidades



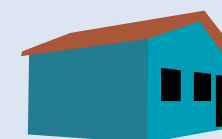
Jardins das Juritis I

**360** Unidades



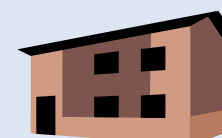
Jardins das Juritis II

**352** Unidades



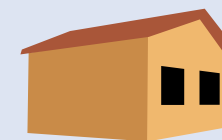
Providentinos

**202** Unidades



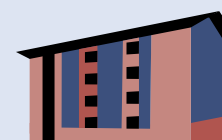
Residencial Taboquinha

**663** Unidades



Residencial João Mota

**1.352** Unidades



Residencial Riacho Doce

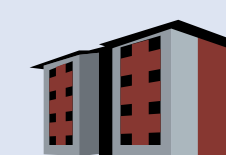
**20** Unidades

### Residenciais a entregar



Viver Melhor Marituba

**4.000** Unidades



Quinta dos Paricás

**2.720** Unidades



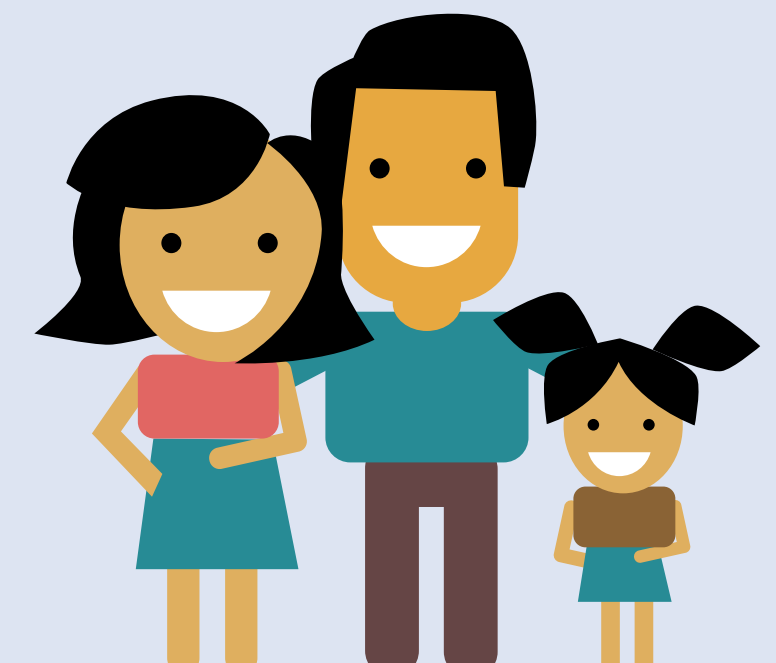
Tenoné II

**480** Unidades



Liberdade I, II e III

**2.336** Unidades





# Mais de 13 mil famílias beneficiadas com casas e projetos de urbanização



Residencial Paulo Fontelles II, em Ananindeua

+ de 3.000 unidades entregues



Residencial Liberdade II, Guamá, em Belém



Residencial Taboquinha: obras retomadas e novas unidades entregues

Quase 10.000 unidades em construção

Foram 3.173 unidades habitacionais entregues em 7 residenciais até 2017. Outras 9,5 mil unidades estão sendo construídas, algumas em parceria com o Programa Minha Casa Minha Vida, do Governo Federal. No período de 2011 a 2017, também foram beneficiadas 9,9 mil famílias com projetos de urbanização, e mais 618 famílias com a regularização fundiária.



O bairro Francisco Coelho (Cabelo Seco), em Marabá, passou por uma grande transformação: sete blocos com 68 apartamentos, água para 1.120 residências, esgotamento sanitário para 1.040 casas, além de completa urbanização.



Residencial Viver Primavera, no Tapanã



Residencial Viver Melhor Marituba



Projeto Riacho Doce



Residencial Jardim dos Ipês, em Castanhal



Residencial Quinta dos Paricás



Residencial Tenoné II - 1ª etapa



Residencial Tenoné II - 2ª etapa

## Cantinho do Parque ganha urbanização



O Cantinho do Parque, no Curió-Utinga, entorno do Parque do Utinga, ganhou nova paisagem com o trabalho de urbanização promovido pelo Governo. Iluminação, praças de esportes, pintura nova nas casas. A comunidade que nasceu de uma invasão agora tem uma vida mais digna.



# Cheque Moradia melhora a qualidade de vida em todas as regiões



O *Cheque Moradia* é um dos maiores programas sociais do Governo e, desde 2013, passou a ser uma Política Pública com a aprovação da Lei 7.776. Criado inicialmente para atender os servidores estaduais, foi gradualmente sendo estendido para outras pessoas e hoje atende também famílias atingidas por tragédias, pessoas com deficiência e diversos grupos sociais. Somente em 2017, cerca de 6.500 famílias receberam R\$ 83 milhões para investir na melhoria de suas casas.



Com a volta do Cheque Moradia, em 2011, milhares de pessoas foram beneficiadas em todas as regiões.

**CHEQUE MORADIA**



**2003**

O Governo cria o Cheque Moradia para atender servidores estaduais

**2004**

Criado o Cheque Moradia Especial para atender vítimas de incêndios e desabamentos e famílias em vulnerabilidade social

**2011**

Passa a atender pessoas com deficiência

**2011 / 2017**

**45.000** famílias atendidas

**R\$ 510** milhões em recursos



# Investimento em saneamento leva qualidade e saúde às famílias



Obras do Sistema de Captação e Abastecimento de de Água de Marabá

Estação de Tratamento de Esgoto de Marabá, que atenderá mais de 60 mil pessoas

O cerca de R\$ 1 bilhão estão sendo investidos em obras de saneamento - distribuição de água e tratamento de esgoto - em todas as regiões do Pará. É o maior programa de saneamento básico já feito no Pará. De grandes obras nas maiores cidades a microssistemas que atendem pequenas comunidades, os investimentos beneficiam a população de 56 municípios.



Em Tailândia, a água jorra na Vila dos Palmares e de Turiaçu



Sistema de abastecimento de água em Igarapé-Miri



Sistema de abastecimento de água em Capanema



Sistema de abastecimento de água de Ponta de Pedras



Sistema de abastecimento de água de Castanhal



Moderna Estação de Tratamento em Breu Branco



Estação Elevatória de Esgoto no Bengui



Sistema de abastecimento de água do Jardim Sideral, em Belém



Sistema de abastecimento de água de Marituba



# Esporte, Cultura e Lazer

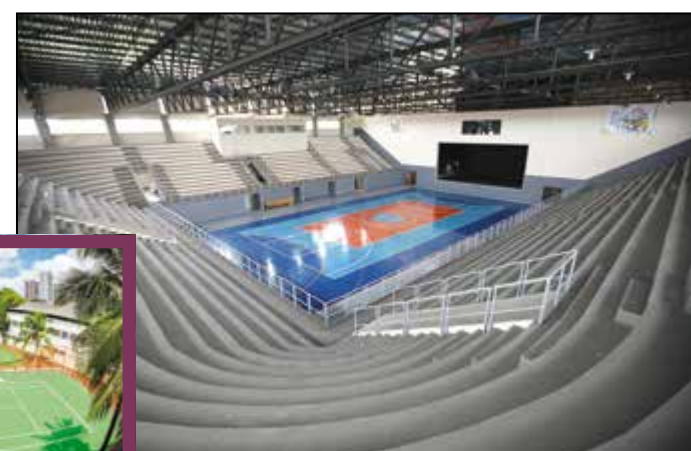
## MANGUEIRINHO É NOVO PALCO DOS ESPORTES.



A Arena Guilherme Paraense, Mangueirinho, recebeu o **UFC** pela primeira vez no Norte. O país todo viu e gostou.



Quadras da Escola Superior de Educação Física são revitalizadas



**S**e o Estádio Olímpico do Mangueirão já foi palco de inúmeros eventos de nível nacional e internacional, com a inauguração da Arena Guilherme Paraense, conhecida como Mangueirinho, o público paraense que gosta de esporte ganha mais um espaço nobre,

capaz de atrair outros tipos de eventos esportivos e até mesmo musicais. Nos últimos anos, o Pará acompanhou o retorno dos grandes eventos como o Grand Prix de Atletismo, o jogo Brasil x Argentina, o Campeonato Brasileiro de Ginástica Rítmica, e muitos outros.



GP de Atletismo



Campeonato Brasileiro de Ginástica Rítmica



Campeonato de Desportos Aquáticos



O Novo Parque Aquático da UEPA sediou o Sul-americano de Desportos Aquáticos e o Brasileiro Master de Natação

**C**om o novo Parque Aquático da Universidade Estadual do Pará, considerado um dos melhores do país pela Confederação Brasileira de Desportos Aquáticos, o Pará ficou em condições de receber mais uma competição internacional: o Sul-americano de Desportos Aquáticos, que reuniu em Belém os principais atletas do continente. Com os Jogos Escolares da Juventude, jovens atletas de todo o Brasil vieram mostrar seus talentos em Belém. O público paraense tem recebido a todos com o mesmo calor e entusiasmo.



**S**antarém, mais importante cidade do Oeste do Estado, vai ganhar um ginásio poliesportivo com capacidade para 5 mil pessoas, que vai permitir a realização de vários eventos. Santarém vai entrar para a rota dos esportes nacionais.



# Música paraense conquista o espaço na cena cultural brasileira



Terruá Pará leva a música paraense a São Paulo e encanta público e crítica.

Com o *Terruá Pará*, os músicos paraenses desembarcaram em São Paulo e mostraram a diversidade e a criatividade da nossa produção, em shows no Ibirapuera. A edição de 2013 ganhou o prêmio de Melhor Projeto Especial, na categoria Música Popular, da Associação Paulista de Críticos de Artes (APCA), um dos mais importantes do país.



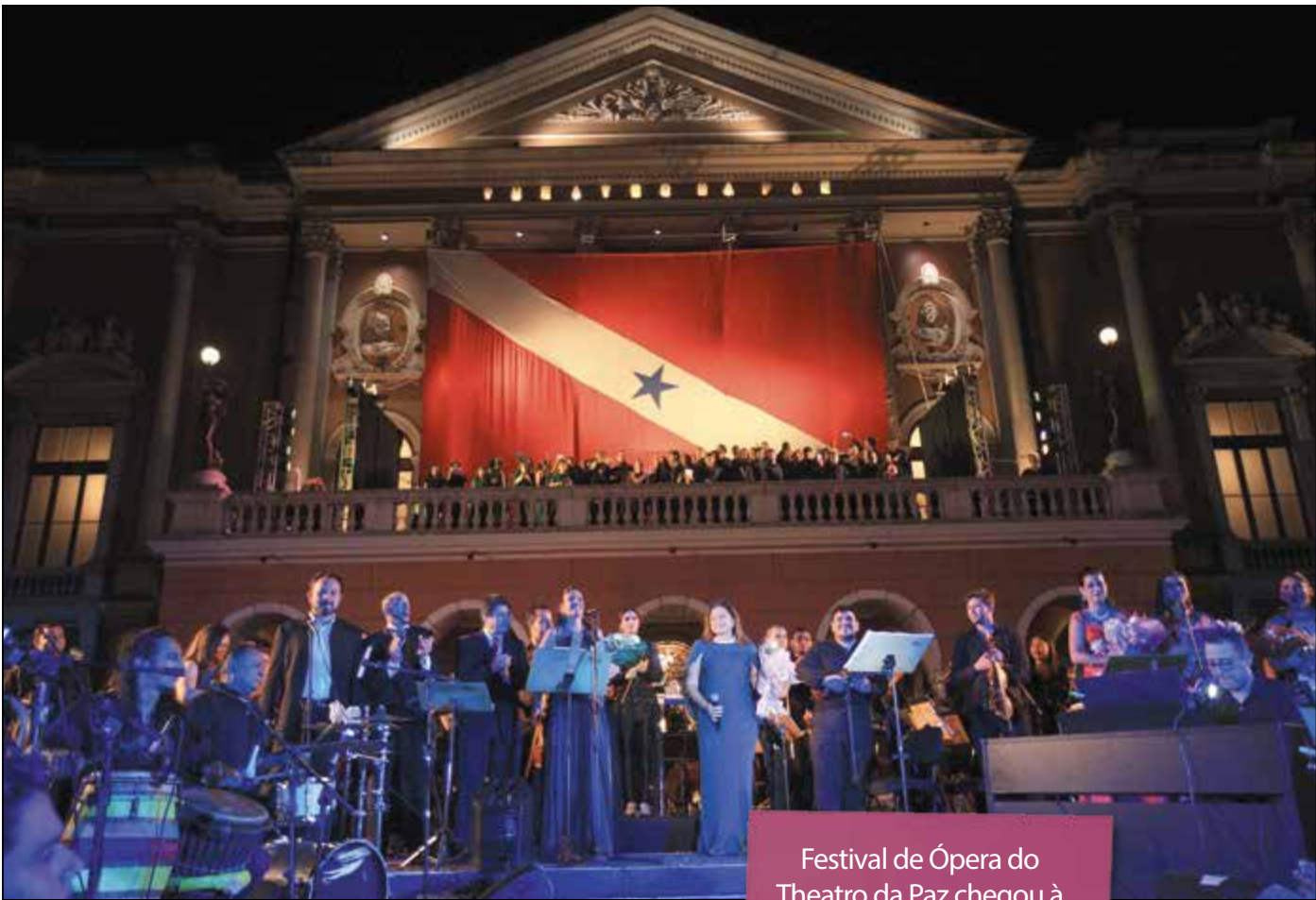
Auto do Círio: 20 anos unindo fé e arte pelas ruas da Cidade Velha.



Durante a festa do Círio, o projeto Nazaré em Todo Canto espalha música e arte na capital paraense



Basilica de Nazaré foi palco para o Projeto "Um Canto para Maria"



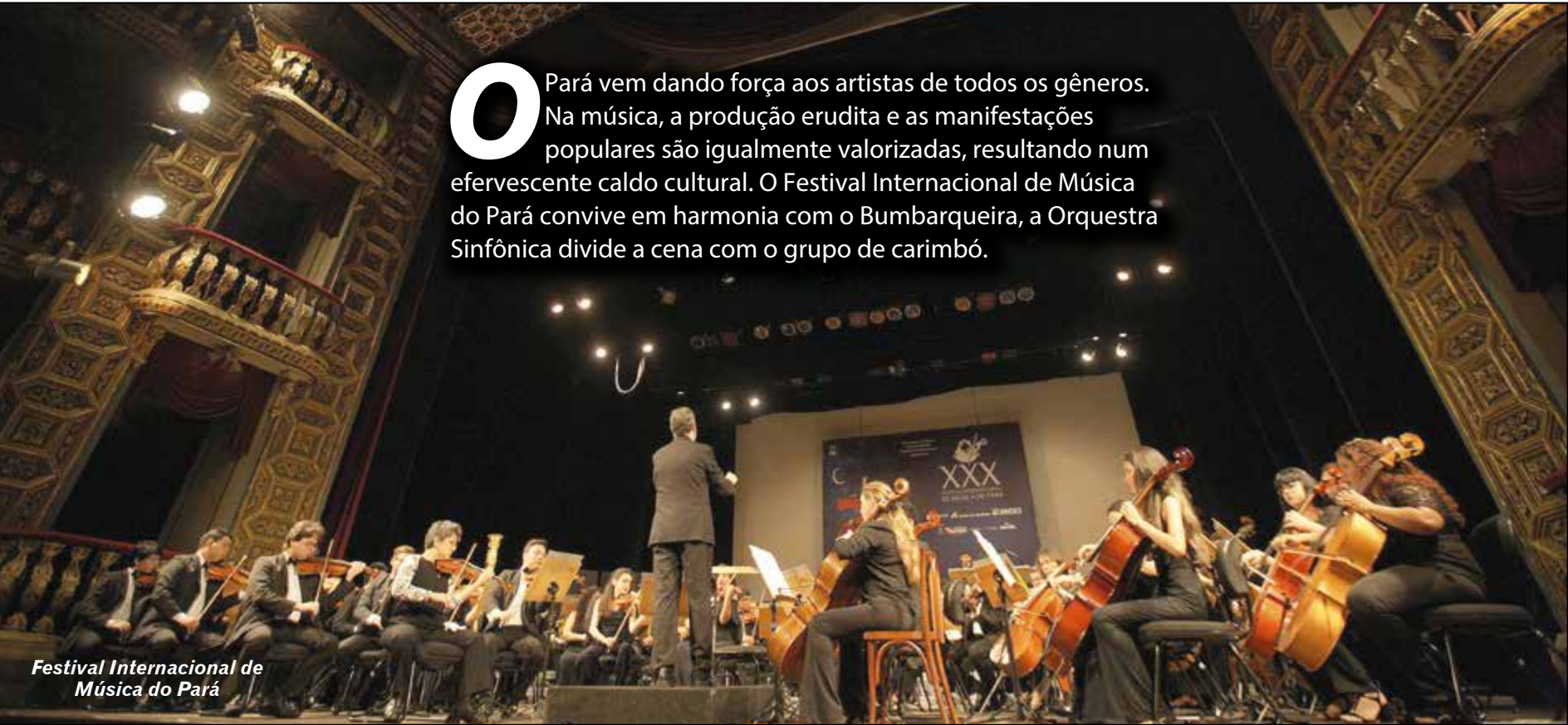
Festival de Ópera do Theatro da Paz chegou à 16ª edição em 2017. A Orquestra Sinfônica do TP foi considerada a melhor do país por uma das performances no festival.



Natal com Arte em Toda Parte



# Do erudito ao popular, a música toma conta do Pará



O Pará vem dando força aos artistas de todos os gêneros. Na música, a produção erudita e as manifestações populares são igualmente valorizadas, resultando num efervescente caldo cultural. O Festival Internacional de Música do Pará convive em harmonia com o Bumbarqueira, a Orquestra Sinfônica divide a cena com o grupo de carimbó.

Festival Internacional de Música do Pará



“Pôr do Sol” e “Paixão do Boi”, na Estação das Docas



“Arraial de Todos os Santos” recebe a beleza dos Pássaros Juninos



O desfile de carnaval das Crianças do Curro Velho reúne as crianças do bairro



5º Festival Cultura de Verão encanta público no Pier das 11 Janelas



Rêveillon na Estação das Docas



Projeto Bumbarqueira reúne nas ruas de Belém, no Carnaval, grupos de cultura popular de vários municípios

# Eventos incentivam a leitura e fomentam economia voltada à cultura paraense



21ª Feira do Livro  
**370 mil**  
visitantes

A Feira Pan-Amazônica do Livro chegou em 2017 à 21ª edição levando um público recorde de 370 mil pessoas ao Hangar. O maior evento literário da Amazônia foi interiorizado. Desde 2012 acontece o Salão do Livro da Região do Capim, em Paragominas. Em 2014, foi realizada a sétima edição do Salão do Livro da Região do Baixo Amazonas, em Santarém. Os adolescentes tiveram, além da literatura, a boa música à disposição nos Concertos Didáticos, dedicados aos alunos da rede pública.

Concertos Didáticos comentados vão do ritmo dos trombones a ópera e, reúnem estudantes de escolas públicas no Teatro da Paz



Miriti Festival, em Abaetetuba



Escritor carioca Márcio Vassalo é atração no X Salão do Livro de Santarém





# Vida nova no Parque do Utinga



O Parque do Utinga, um dos melhores espaços para caminhadas e trilhas da cidade, está ganhando um novo projeto arquitetônico e paisagístico com pórtico de entrada, área de acolhimento, lagos artificiais, estacionamento para 500 carros e pista de quatro quilômetros, e ainda vai abrigar o Centro Global de Gastronomia da Amazônia. A comunidade que vive no entorno do Utinga também foi beneficiada com obras de urbanização, saneamento, abastecimento de água, iluminação e melhoria das casas pelo Cheque Moradia.





# Arquivo Público é restaurado



O prédio de estilo neoclássico que abriga o Arquivo Público do Pará, datado de 1884, foi totalmente restaurado e entregue em 2017, após um meticuloso trabalho de resgate da estrutura física e dos documentos raros do seu acervo. Após o restauro, aumentou o número de visitantes, que podem conferir até um documento original de 1649, o mais antigo do arquivo. Outra instituição histórica teve sua sede restaurada e entregue no ano passado: o Instituto Estadual Carlos Gomes, a terceira escola de música mais antiga do país e mantida pela Fundação Carlos Gomes.



# Mais prédios históricos restaurados



Restauração, ampliação e reforma do prédio da Fundação Carlos Gomes

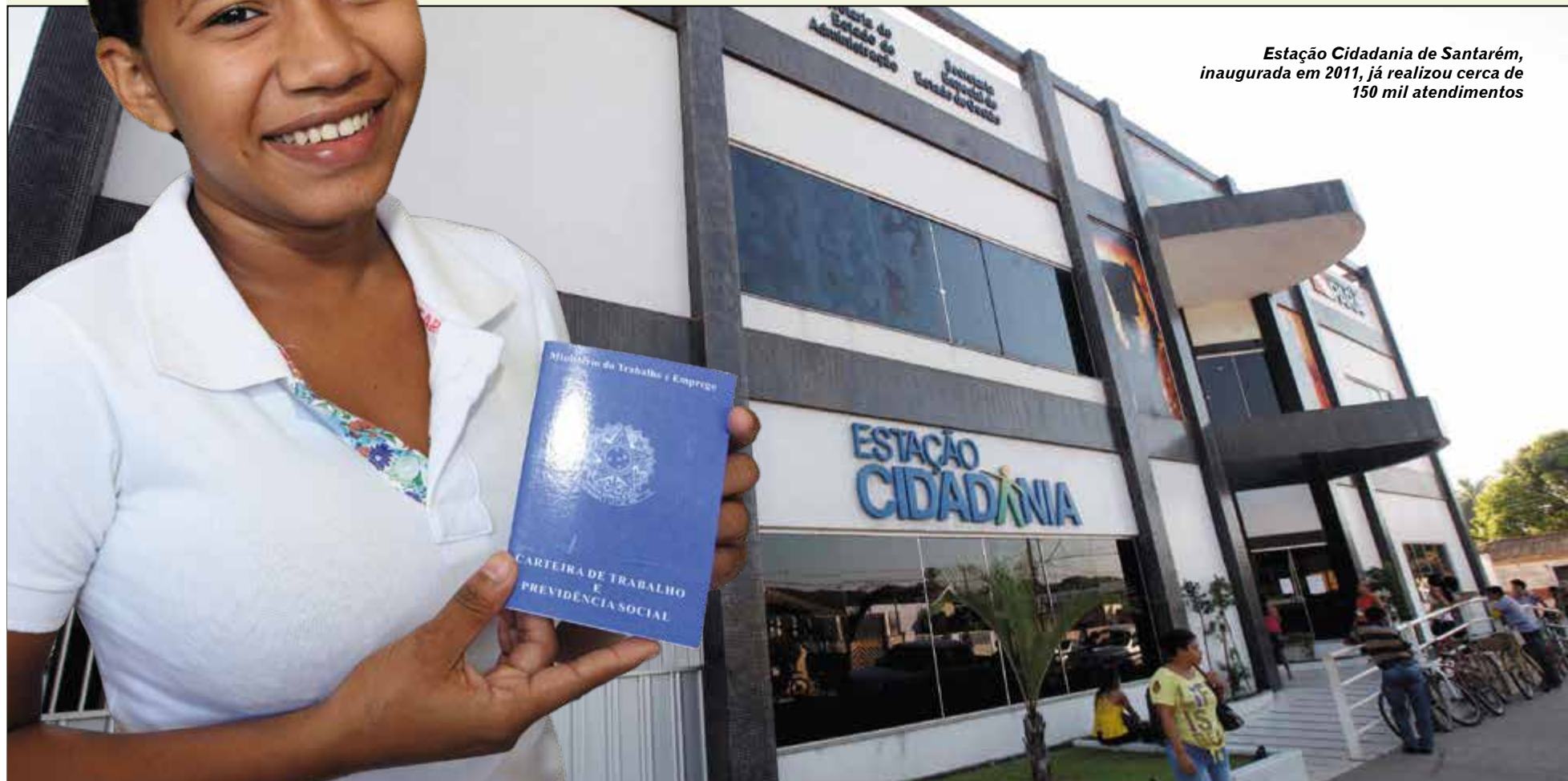


Restauração do prédio da Escola Barão do Rio Branco e do Instituto IEP, em Belém, e da Escola Monsenhor Mâncio Ribeiro, que vai virar Liceu de Música e Teatro de Bragança





# Trabalho e Assistência Social



*Estação Cidadania de Santarém, inaugurada em 2011, já realizou cerca de 150 mil atendimentos*

## Estação Cidadania é acesso aos direitos básicos do cidadão em Belém, Santarém e Marabá



*Nova Estação Cidadania em Belém no Shopping Bosque Grão-Pará*

**H**oje são 5 Estações Cidadania. A pioneira, do Guamá, abriu em 2000. As do Jurunas, Santarém e Marabá, a partir de 2011. E a mais nova, no Shopping Bosque Grão-Pará, abriu no final de 2016. Até agora, mais de 2 milhões de pessoas foram atendidas, para diversos serviços públicos. Mais duas vão abrir em 2018: em Ananindeua e em Parauapebas.



*Infocentro da Estação Cidadania Jurunas*



*Infocentro da Estação do Guamá inscreve para curso de informática*



**ESTACÃO CIDADANIA**  
**Antes: 0 Agora: 5**  
**2 milhões**  
de pessoas atendidas

*Estação Cidadania de Marabá*



# O Governo trabalha para melhorar a qualidade de vida dos que mais precisam



*Abrigo Socorro Gabriel: Idosos que perderam vínculos familiares encontram refúgio em abrigos estaduais*



Governo entrega  
**491**  
títulos de terra  
na Terra Firme, Belém



*38 mil trabalhadores qualificados para o mercado de trabalho em todo o Pará*



*A comunidade quilombola de Cametá festeja o recebimento do título de domínio coletivo da área. Entrega de títulos de propriedade, também, em Bujaru*

O Pará garantiu proteção, cidadania e respeito aos que mais precisam. Já são 60 títulos coletivos de propriedade de terra entregues às comunidades quilombolas, o que faz do Pará o campeão brasileiro nessa área. O Restaurante Prato Popular, em Belém, atende uma média de 6 mil pessoas em situação de vulnerabilidade social por mês, com refeições a 2 reais. Na geração de emprego e renda, os cursos de qualificação e aperfeiçoamento beneficiaram mais de 10 mil pessoas em 40 municípios, somente em 2017. Pelo Pronatec, foram certificados 6.750 alunos, voltados para a inserção no mercado de trabalho.



*Capacitação profissional em Soure*



*Casa do Trabalhador, em Belém*



*Programa de Segurança Alimentar serve 300 refeições por dia a R\$ 2,00 no Restaurante Prato Popular*





# Propaz

## CUIDANDO DE QUEM MAIS PRECISA



Propaz nos Bairros:  
educação, esporte,  
cultura e lazer  
para crianças e  
adolescentes em  
situação de risco

O vitorioso programa social Propaz cresceu e gerou vários serviços, com os quais o Governo atende crianças, adolescentes e mulheres em situação de risco ou vítimas de violência, em vários polos de atendimento. Os jovens têm acesso ao esporte, cultura e lazer, e por meio deles se afastam das ruas, se aproximam da cultura de paz e se preparam para a vida.



**Polos Propaz Sacramento, UFPA, Manguelão, IESP, Ananindeua, Manguelinho e o mais novo, Polo Propaz Outeiro**

**O Propaz Enem percorre 20 cidades com seus aulões. No último vestibular, 335 alunos foram aprovados na UFPA e quase 200 na UEPA**



# 14

projetos em funcionamento

### CARAVANA PROPАЗ

Em **5** anos visitou todas as regiões do Pará

# 4,2

milhões de atendimentos (serviços de saúde, atendimento jurídico, emissão de documentos, farmácia e doação de cadeiras de rodas)



### CARAVANA OFTALMOLOGICA

Consultas e cirurgias de catarata, carne crescida, estrabismo e astigmatismo

# 240.000

atendimentos em **5** caravanas

### PROPАЗ INTEGRADO

# 40.000



pessoas atendidas  
mulheres, crianças e adolescentes em  
situação de violência

### PROPАЗ MULHER

# 24.000

mulheres vítimas de violência atendidas  
entre 2012 e 2017

**PROPАЗ**  
enem

**2015/2017**

# 40.000

alunos atendidos

# 2.000

aprovados nas  
universidades públicas

### PROPАЗ NOS BAIRROS



**7** polos na Região Metropolitana  
atendem crianças e adolescentes  
que moram em áreas de risco

# 8.000

crianças e adolescentes  
atendidos

### PROPАЗ DIVERSIDADE

Criado em 2016 para  
valorização da  
dignidade LGBTQ

# 22.000

pessoas  
atendidas

### MOVER

Movimento pela Valorização do Estatuto da Criança e Adolescente

Mais de **2.000** participantes nos eventos entre 2011/2014



Serviço odontológico no Polo Propaz



Capacitação profissional para os jovens  
no Propaz Juventude



Projeto Escola da Vida



Proerd - Programa Educacional de  
Resistência às Drogas



# Caravanas Propaz e Oftalmológica levam saúde e cidadania para todos

Caravanas Propaz  
**4 milhões**  
de atendimentos



**C**riado em 2004, com o objetivo de fomentar uma cultura de paz e a inclusão social de jovens e adolescentes, para redução da violência, o Programa PROPAZ voltou com força total em 2011. Nesses sete anos, além dos projetos que já existiam e foram reativados, foram criados novos, como a Caravana Pro Paz e a Caravana Oftalmológica, que realizaram milhões de atendimentos em serviços médicos, emissão de documentos, assistência jurídica, entrega de cadeiras de roda e cirurgias de pterígio e catarata em todas as regiões do Estado. A última caravana, em 2017, percorreu 83 municípios e fez quase 200 mil atendimentos.



CredCidadão  
**R\$ 38**  
milhões  
liberados

**D**esde 2012, o CredCidadão liberou R\$ 38 milhões em mais de 12 mil operações de crédito, que são financiamentos de baixo custo para os microempreendedores. Além de movimentar a economia local geram renda e oportunidade de trabalho para muita gente, sem falar da melhora na autoestima das pessoas contempladas. A partir de 2016, o CredCidadão passou a atender egressos do sistema penitenciário, com taxas de juros diferenciadas. O valor do crédito varia de R\$ 2.500,00 a R\$ 5.000,00.



# Produção



## DADOS MUNICIPAIS

	2010	2014
Municípios participantes do PMV .....	1*	105
Municípios que saíram da lista suja do desmatamento .....	1	6
Desmatamento** .....	3.770 km <sup>2</sup>	1.829 km <sup>2</sup>
Área Inserida no CAR .....	12 milhões de hectares	35 milhões de hectares
Imóveis inscritos no CAR .....	20 mil	120 mil
Repasse de recursos aos municípios via ICMS Verde .....	Não existia	R\$ 28 milhões até out/14

\*Paragominas, onde nasceu o programa \*\* (PRODES/INPE)

Entre 2011 e 2017, o Pará registrou grande redução no desmatamento e avançou no Cadastro Ambiental Rural. Agora já são 121 municípios participantes do Programa Municípios Verdes. Criado em 2011, o PMV tem no ICMS Verde, de estímulo ao desenvolvimento sustentável, uma de suas ferramentas mais importantes, e que repassou quase R\$ 150 milhões só em 2017.

# EM BUSCA DO DESENVOLVIMENTO SUSTENTÁVEL

## Pará Sustentável é o caminho para redução da pobreza e da desigualdade



Fórum Permanente de Prefeitas e Prefeitos

Unindo as políticas públicas voltadas para a produção, a defesa social e o meio ambiente, o Pará Sustentável nasceu para o combate da pobreza e das desigualdades por meio da articulação com amplos setores da sociedade. Com esse objetivo, foi criado o Fórum Permanente de Prefeitas e Prefeitos do Programa Municípios Sustentáveis, que já reuniu duas vezes com os gestores de todo o Pará.



Organização das Nações Unidas é parceira no Programa Municípios Verdes e Fórum debate modelos de desenvolvimento sustentável



Governo assegura recursos para melhorar a qualidade do açai

Centro de Monitoramento Ambiental: novas armas para o combate ao desmatamento



# O Pará é declarado região 100% livre de febre aftosa por vacinação



**ANTES**  
Carne bloqueada

**AGORA**  
**100%**  
liberada



Agricultura Familiar:  
o Pará conseguiu no Pronaf R\$ 782 milhões para aprimorar a produção.

O Pará tem valorizado a produção familiar, incorporando novas tecnologias às produções locais, abrindo espaço para que jovens, quilombolas, indígenas, pescadores artesanais tenham acesso às políticas de desenvolvimento do setor, como o crédito rural. Só em 2017, o Governo ajudou na contratação de 1.214 projetos de crédito rural, no valor de R\$ 35,5 milhões, modernizando o setor e dinamizando o comércio de insumos, máquinas e equipamentos agrícolas.

Em maio de 2014, em Paris, durante a 82ª Reunião da OIE, a Organização Mundial de Saúde Animal declarou o Pará 100% livre da Febre Aftosa, doença que atinge os rebanhos, prejudicando a exportação da carne. O certificado internacional significou um avanço para a pecuária paraense, uma

vez que o Pará detém o quinto maior rebanho do país e ocupa a quarta posição em produção e exportação de carne. O Pará continua no caminho certo para manutenção do certificado. Estamos entre os Estados brasileiros com maior cobertura vacinal do rebanho bovino.



Governo investe R\$ 5 milhões na produção de alevinos, como de pirarucu, em Almeirim



Feira do Pescado em 32 municípios



Modelo Rural da Emater incentiva a comercialização na Expofac



Parceria com Escola de Pesca do Outeiro para promover qualificação profissional e ampliar a produção do setor pesqueiro



Ostreicultura gera emprego e renda em Augusto Corrêa, Curuçá e Salinópolis



Produção de peixes marinhos em cativeiro, em especial a pescada amarela, em Tucuruí

## Entrega de equipamentos e veículos garante impulso à agricultura familiar em vários municípios



A Sagri distribui sementes melhoradas de açaí e cupuaçu, cacau, mudas de bananeiras e kits de sementes de hortaliças, beneficiando mais de 15 mil produtores somente em 2017



# Mais de 610 mil famílias atendidas pela Emater



Governo entrega veículos e equipamentos e inaugura escritórios da Emater pelo Estado

**B**raço operacional do Governo do Estado em campo, a Emater atendeu nos últimos quatro anos mais de 610 mil famílias nos seus diversos programas. Só em 2014 foram quase 130 mil. Agora em dezembro, a Emater adquiriu 39 novos veículos, o que vai aumentar o número de agricultores atendidos. O trabalho pelos rios também ganha reforço. A Emater no Marajó adquiriu um barco, o Plácido Pamplona, e dez voadeiras. O barco servirá para transporte de técnicos e parceiros para atividades de campo, além de ser um espaço de capacitação, servindo em Afuá, Anajás, Bagre, Breves, Curralinho, Gurupá, Melgaço, Oeiras do Pará, Portel e São Sebastião da Boa Vista.



Nova sede da Emater em Capitão Poço e novo Auditório, em Marituba

Centro da Emater, em Bragança, ganha nova infraestrutura. Governo inaugura escritórios da Emater, também, em São Miguel do Guamá, Xingua, Quatipuru, Mojuí dos Campos, Ourilândia do Norte, Tucumã, São João da Ponta, Santarém Novo e Oriximiná



Nova sede do Iterpa, na Av. Augusto Montenegro, em Belém

# PCT GUAMÁ UNE PESQUISA ACADÊMICA E PRODUÇÃO



PCT Guamá é polo de oportunidades para empresas e pesquisadores paraenses



Ceamazon

Espaço Inovação

Laboratório da Qualidade do Leite



**C**om investimentos do Governo do Estado de mais de R\$ 80 milhões, o Parque de Ciência e Tecnologia Guamá (PCT Guamá), localizado em Belém, consolidou a sua atividade com dois novos prédios inaugurados em 2017: o Laboratório da Qualidade do Leite e o Laboratório de Alta e Extra Alta Tensão. Suas áreas prioritárias para negócios e pesquisas de base tecnológica são Biotecnologia, Tecnologia da Informação e Comunicação, Energia, Tecnologia Ambiental e Tecnologia Mineral.



Centro de Valorização Agroalimentar de Compostos Bioativos da Amazônia da Universidade Federal do Pará-UFPA, o Espaço Inovação e o Laboratório de Qualidade do Leite: o PCT Guamá solidifica seu papel de inovação



# Pará aproveita a sua vocação para o turismo

**Profissionalização:**  
cursos e oficinas  
melhoram a recepção  
aos turistas.

O Pará tem grande potencial turístico e começa a aproveitá-lo de forma profissional. Foi criada a Setur - Secretaria de Estado de Turismo e lançou uma nova marca turística para difundir a imagem de grande destino nos mercados nacional e internacional. A marca “Pará, a Obra-Prima da Amazônia”, inspirada na natureza e na cultura paraenses, esteve presente em diversos eventos no Brasil e no exterior. O Governo também fomentou o turismo interno, valorizando a cultura local, a exemplo do que fez em Santarém, construindo novos barracões para os “botos” Cor de Rosa e Tucuxi na vila de Alter-do-Chão.



O Mangal das Garças revela um pedaço do ecossistema amazônico. Tem um borboletário, garças e guarás nos lagos, um restaurante concorrido, e o mirante.



O Pará recebe Brasilidades, a mais tradicional Feira de Jóias do Brasil, no São José Liberto



O Hangar Convenções e Feiras da Amazônia é o mais importante espaço para eventos do Pará, sempre com agenda lotada. Lá aconteceram grandes eventos como a Feira Internacional de Turismo, as feiras do artesanato e do chocolate, entre outros.



# Centros de convenções vão alavan car turismo de eventos no Pará

O Centro de Convenções de Marabá, a obra gigantesca de três mil metros quadrados construídos numa área de 35 mil metros, foi concluída. São quatro grandes blocos: feiras e eventos, teatro, salas multiuso e setor administrativo, além de praça de alimentação, restaurante, lanchonete e cozinhas em vários setores. O projeto coloca Marabá e a região na rota do turismo de eventos. Santarém também vai ganhar o seu centro de convenções, para o qual já existe uma área reservada de 10 hectares, às margens do Lago do Juá, uma das áreas mais bonitas da cidade.



Carajás Centro de Convenções, em Marabá, já foi entregue



Barracões do Çairé, em Alter-do-Chão. Ações para incentivar o turismo.



A Pesca esportiva ganha força no Pará



# Gestão de Governo

## SERVIDOR VALORIZADO



2011 a 2017  
**14.120**  
concursados nomeados  
pelo Estado

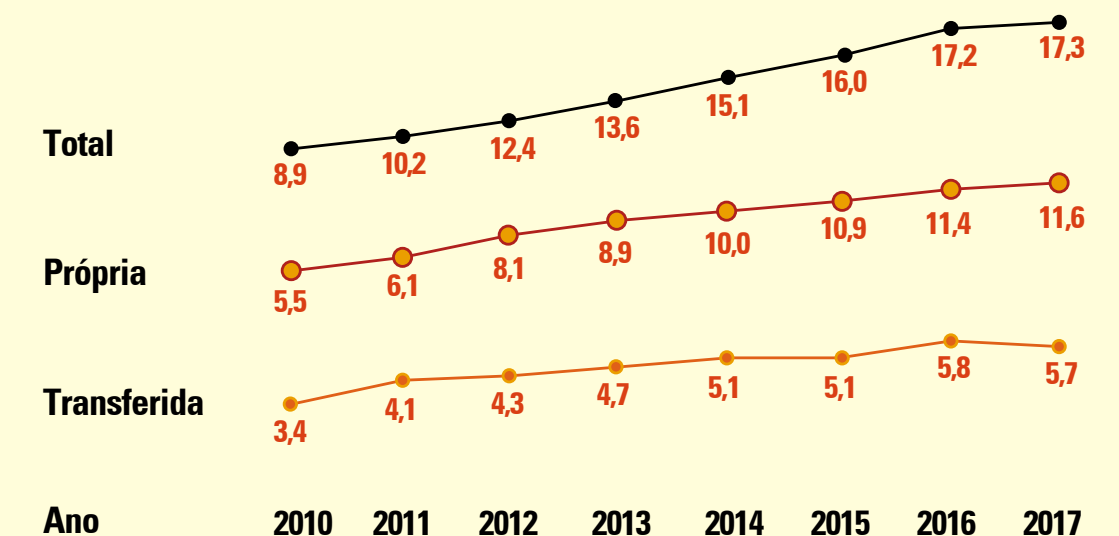
*Servidor Nota 10  
premia o desempenho  
no serviço público*

O serviço público. O Governo do Pará realizou uma série de ações que valorizam o talento dos servidores e também premiam a dedicação dos que trabalham para atender a sociedade.

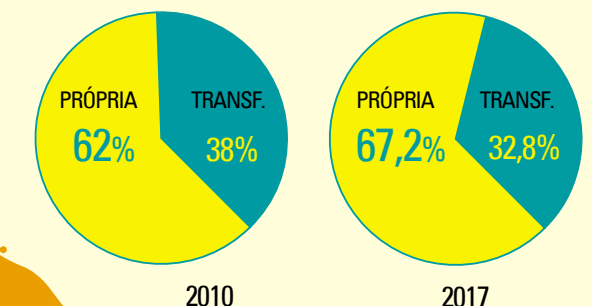
### GESTÃO EFICIENTE, CONTAS EQUILIBRADAS \$

Arrecadação própria do Estado aumenta e a receita transferida pela União diminui

#### ARRECADAÇÃO DO ESTADO (EM R\$ BILHÕES)



#### RECEITA PRÓPRIA X RECEITA TRANSFERIDA



#### TAXA MINERAL + TAXA HÍDRICA 2017

R\$ **494** milhões + R\$ **41,8** milhões





O PCCR, antigo sonho dos professores, tornou-se realidade no atual governo



O Governo manteve as portas sempre abertas para a negociação com os trabalhadores. Os professores tiveram uma vitória expressiva, com a implantação do Plano de Cargos e Carreiras, além da equiparação ao piso nacional da categoria. Na área de segurança, mais 2.000 policiais militares concursados foram incorporados, além de terem a garantia de melhoria salarial.



Nomeação de 436 professores reforça a Educação Especial



Credlivo em Santarém: apoio para a compra de livros pelos professores

SERVIFEST Revelando o talento dos servidores



A volta do SERVIFOLIA anima os servidores. Corrida e Caminhada do Servidor atrai mais 1,3 mil pessoas ao Parque do Utinga



## Melhoria na gestão permite elevar folha de pagamento e manter as contas equilibradas



Nota Fiscal Cidadã  
**65 mil**  
premiados

A Gestão passou por modernização, melhorando a administração de pessoal, para dar mais eficiência à máquina com mais economia de recursos, enquanto o sistema de arrecadação atuou com seriedade e estimulou o cidadão a exigir nota fiscal em todo o Pará.



Totens de autoatendimento da SEFA, na capital e no interior, aproximam o cidadão do sistema



Depois de quase quatro décadas, a SEAD ganha sede própria, em 2013

Governo +próximo  
Marabá e Santarém



Centro Regional de Governo, em Marabá



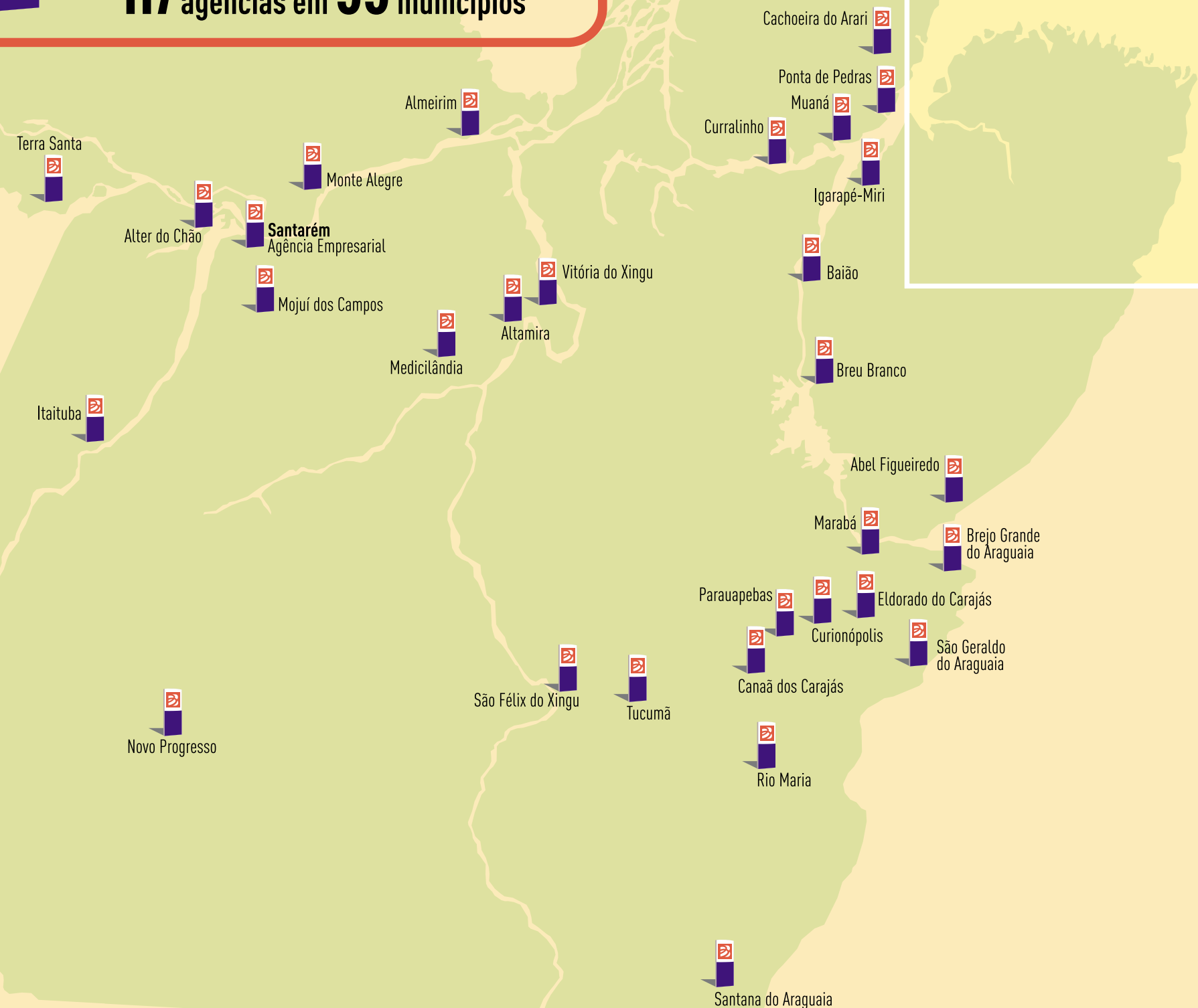
Centro Regional de Governo, em Santarém





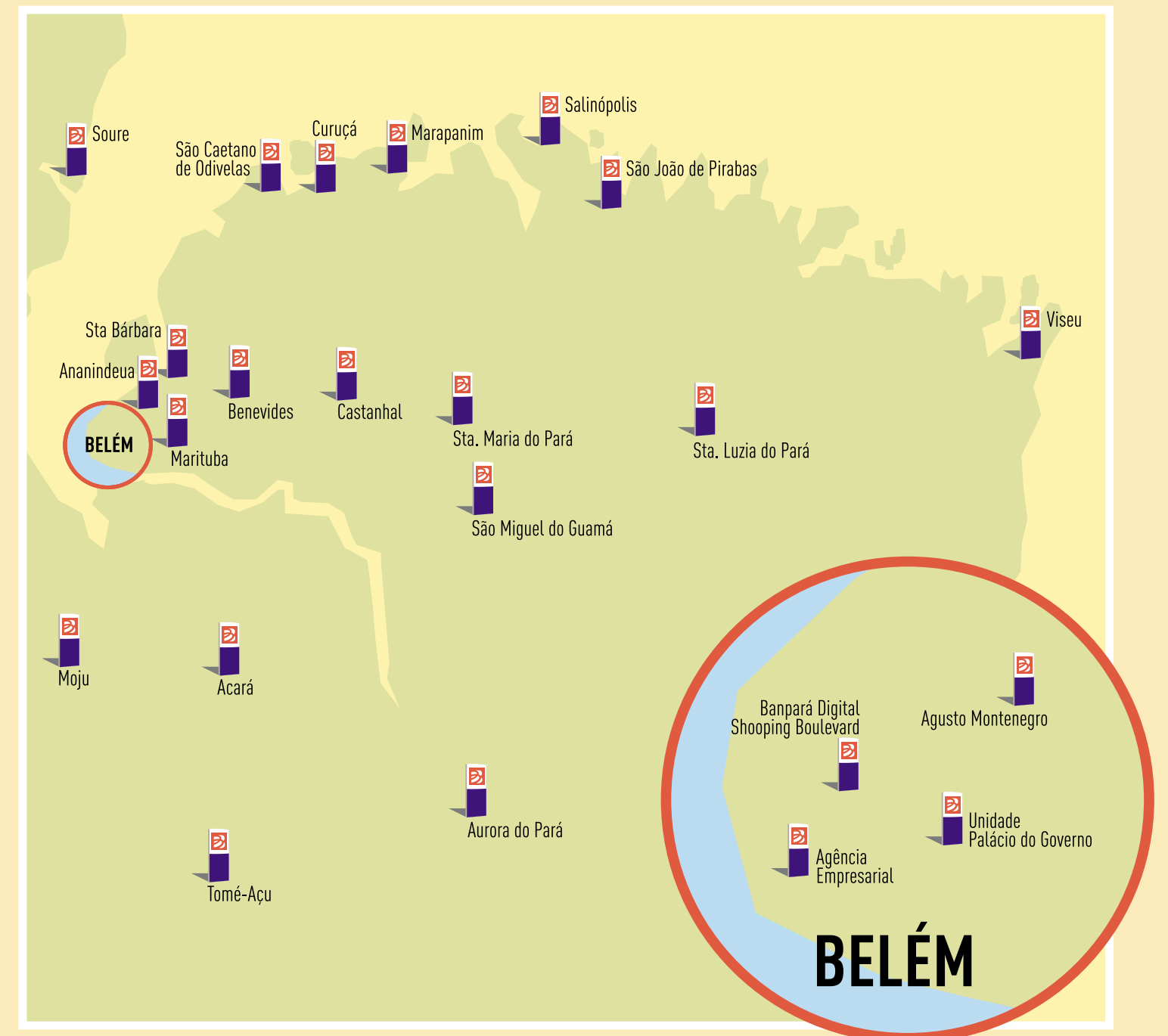
**ATÉ 2010**  
**42** agências em **57** municípios

**AGORA**  
**117** agências em **99** municípios



**EXPANSÃO**

**Em 2018 o Banpará vai chegar aos 144 municípios do Pará**





# Banpará cresce, fica mais forte e se espalha por todo o Estado



1º espaço totalmente digital do Brasil, Banpará Digital no shopping Boulevard



Agência Empresarial em Santarém, a segunda do Estado      Agência em Marabá, na região Sudeste do Estado

O Banpará cresceu como nunca nos últimos sete anos, chegando a 99 municípios do estado. Somente em 2017, o Banpará inaugurou novas agências em Anapu, Maracanã, Tracuateua, Concórdia do Pará, Castanhal, Goianésia do Pará, Icoaraci, Ananindeua, Primavera, Monte Alegre, Garrafão do Norte, Vitória do Xingu, Viseu, Marabá, São Félix do Xingu, Conceição do Araguaia e Abel Figueiredo, Aurora do Pará, Cachoeira do Arari, Trairão, Augusto Corrêa, Tomé-Açu/Quatro Bocas, Ponta de Pedras e o pioneiro Banpará Digital, no Shopping Boulevard, Belém. O plano do Banpará é ainda em 2018 chegar a todos os 144 municípios.



Nova agência Augustão Montenegro      Banpará é pioneiro na instalação de barreiras visuais nas agências em Belém



Agência Empresarial, Belém

## Iasep vai onde o servidor está

O Iasep cresceu para atender melhor o servidor. As novas agências do IASEP estão em Belém (Nova Central de Atendimento), Bragança, Castanhal, Capanema, Maracanã, Marabá e Santarém.



Com o IASEP Móvel o atendimento vai até o local de trabalho do segurado



IASEP Móvel: Prevenção da AIDS, tratamento dentário e oftalmológico e atendimento a servidores e beneficiários do Igeprev

IASEP: Hemodiálise, em Castanhal



IASEP inaugura nova Central de Segurados, em Belém, novas sedes em Santarém, Marabá e Capanema, esta, com serviço de UTI para segurados



Nova sede do IGEPREV



# Pará será referência em reabilitação para crianças, jovens e adultos

Obras do Centro para  
Reabilitação de Pessoas com  
Deficiência - CIIR



O Centro Integrado de Inclusão e Reabilitação para Pessoas com Deficiência – CIIR está quase pronto. Com 15 mil m<sup>2</sup> de área construída, o CIIR vai oferecer serviços nas áreas de saúde, educação e esporte, facilitando a integração e inclusão de pessoas com deficiência. No Pará há quase 1,8 milhão de pessoas com algum tipo de deficiência, e a expectativa é que o CIIR atenda 500 mil pessoas, tornando-se referência nessa área.



**GOVERNO DO  
PARÁ**

[www.pa.gov.br](http://www.pa.gov.br)

